



**INDUSTRIE
& MEDIZIN**

LÖSUNGEN FÜR
KONTROLLE
KONTAMINATIONEN
UND **PRÄVENTION**
RISIKEN

KATALOG

WWW.MEDICOM-EU.COM



**PRIDE IN
PROTECTION**

INHALTSVERZEICHNIS

1.	Unsere Geschichte	04
2.	Medicom in der Welt	06
3.	Unser Engagement für CSR	08
4.	Schutz des Gesichts	12
5.	Schutz der Hände	30
6.	Schutz des Körpers	48
7.	Schutz des Kopfes	72
8.	Schutz der Füße	82
9.	Körperliche und medizinische Hygiene	94
10.	Wischen & Desinfektion	102
11.	Sets & Zubehör	110

UNSERE GESCHICHTE



Die 1988 von Ronald Reuben gegründete Medicom®-Gruppe ist einer der weltweit führenden Hersteller und Vertrieber von hochwertigen Einweg- und Präventivprodukten zur Infektionskontrolle, die insbesondere für den medizinischen, zahnmedizinischen und industriellen Markt bestimmt sind.

Medicom ist in mehr als 95 Ländern vertreten und seit seinen Anfängen ein wichtiger Akteur im Kampf gegen Epidemien und Pandemien: HIV, Vogelgrippe, SARS, H1N1, Ebola-Virus oder COVID-19.

RONALD REUBEN

Gründer und geschäftsführender Vorsitzender



VISION

Medicom® ist der B-to-B-Partner, der Experte, der Lösungen entwickelt, herstellt und verkauft, die vor Kontaminationen und Infektionen schützen und ihnen vorbeugen.



MISSION

Medicom® schützt Menschen und beugt Risiken vor, indem es den Bedürfnissen der Kunden zuhört, auf sie reagiert und sie antizipiert. Dabei schafft es Werte durch Dienstleistungen und Lösungen, die für Gelassenheit sorgen und die Erwartungen der Kunden übertreffen.



WERTE

- . Verantwortung
- . Kundenorientierung
- . Teamgeist
- . Empathie
- . Nachhaltige Entwicklung

ÜBER 100 JAHRE ERFAHRUNG IN EUROPA

- 1921** **EINRICHTUNG DER FABRIK IN ANGERS**, die auf die Herstellung von Zigarettenpapier spezialisiert ist.
- 1972** **DIE ERSTE PAPIERMASKE**. KOLMI® stellt die erste Papiermaske Europas her. Eine Revolution für die medizinische Ausrüstung!
- 1975** **DIE ERSTE VLIESMASKE**. KOLMI® entwickelt die erste Vliesmaske für den Einmalgebrauch, die Schutz und Komfort vereint.
- 1988** **GRÜNDUNG DER MEDICOM®-GRUPPE**
- 2003** **GRÜNDUNG DER MARKE HOPEN**, spezialist für persönliche Einweg-Schutzausrüstungen.
- 2010** **GRÜNDUNG VON KOLMI HOPEN®** um eine komplette Schutzlösung von Kopf bis Fuß anzubieten.
- 2011** **KOLMI HOPEN® BEGRIFFT DIE MEDICOM®-GRUPPE**, einen weltweit anerkannten Spezialisten für Dentalausrüstung mit kanadischen Wurzeln.
- 2012** **ALS FRANZÖSISCHER LEADER FÜR MEDIZINISCHE MASKEN**, wird KOLMI® der erste Hersteller, der die Operationssäle in Frankreich mit chirurgischen Masken ausstattet.
- 2020** **NEUE ZUSAMMENARBEIT MIT LOSER GMBH**, um unsere Präsenz in der Dentalbranche in Europa zu erweitern, Übernahme von LOSER GMBH.
DIE COVID-19-KRISE : Ein wichtiger Wendepunkt mit einer starken Erhöhung der Produktion, um alle Anforderungen zu erfüllen.
- 2021** **GRÜNDUNG VON MANIKHEIR**, 1. Fabrik zur Herstellung von Nitrilhandschuhen in Frankreich. **Erhalt der Silbermedaille Eco Vadis**, die Anfänge eines CSR-Ansatzes werden gewürdigt.
- 2022** **STRATEGISCHE ANNÄHERUNG AN WEESAFE**. Übernahme von WeeSafe, einem anerkannten Akteur im Bereich des Körperschutzes durch PSA-Anzüge der Kategorie III.
- 2023** **NEUE IDENTITÄT!** KOLMI HOPEN® setzt seinen Wunsch fort, eine europäische Einheit zu schaffen die eng mit der Gruppe verbunden ist, indem sie sich in Medicom SAS für den Bereich Medical/Industrie umbenennt und Medicom GMBH für den Dentalbereich.
- 2024** **Einweihung der vier ManiKHeir-Produktionslinien**, mit einer Kapazität von über 900 Millionen Handschuhen pro Jahr. **Erhalt der Goldmedaille Eco Vadis**.

MEDICOM IN DER WELT

-  Weltweiter Hauptsitz
-  Produktionsstätte
-  Vertriebsbüro



±1500
BESCHÄFTIGTE

13
FABRIKEN

CSR ENGAGEMENT

Da wir seit mehreren Jahren mit den Werten von Medicom verbunden sind, haben wir uns entschieden, unseren gesellschaftlichen Ansatz auf der Grundlage der Grundprinzipien von ISO 26000 zu strukturieren.

Dies zeigt sich im Management unserer Umweltauswirkungen, der Leistung unserer Teams, der Qualität unserer Produkte sowie unserem Engagement gegenüber unseren Kunden und Partnern in Übereinstimmung mit den geltenden Normen und Vorschriften.



Unsere Mission beruht auf Verpflichtungen, die unseren Willen demonstrieren, Verantwortung für eine nachhaltige Entwicklung zu übernehmen.

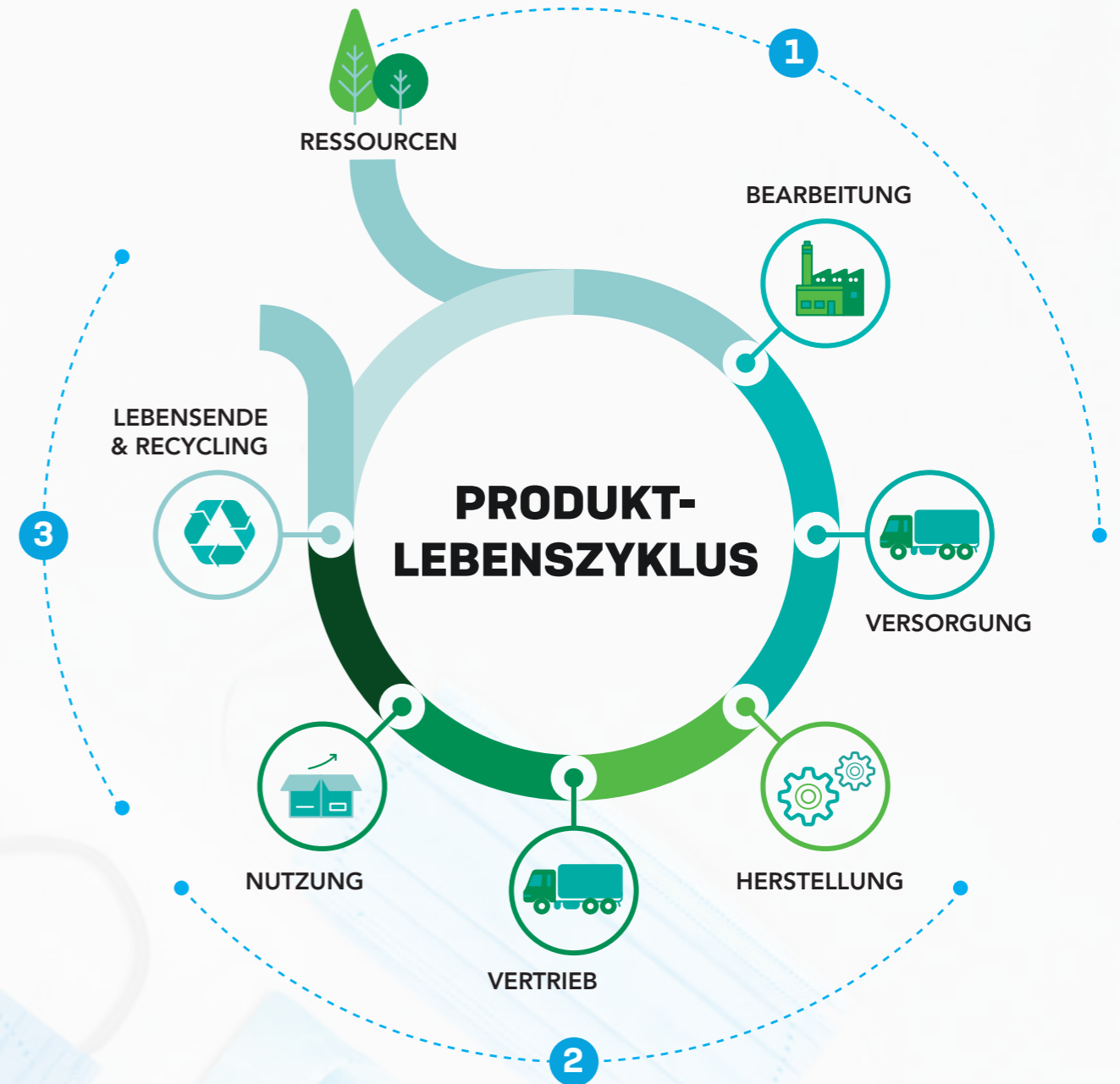


UNSERE BEREICHE

- Für ein sicheres, motivierendes und nachhaltiges Arbeitsumfeld für unsere Mitarbeiterinnen und Mitarbeiter sorgen.
- Innovative und qualitativ hochwertige Produkte auf den Markt bringen und dabei ihre Auswirkungen minimieren.
- Einen positiven externen Einfluss auf die sozialen, wirtschaftlichen und ökologischen Herausforderungen von morgen ausüben.
- Die Entwicklung einer nachhaltigen Wertschöpfungskette fördern.



Seit 2023 engagieren wir uns auch in der Corporate Social Responsibility Initiative des Global Compact der Vereinten Nationen, indem wir dessen zehn Prinzipien rund um Menschenrechte, Arbeitsnormen, Umweltschutz und Korruptionsbekämpfung unterstützen.



1 RESSOURCEN, VERARBEITUNG UND BESCHAFFUNG

Verantwortungsvolle Nutzung von Rohstoffen

Wir wählen unsere Rohstoffe sorgfältig aus, um sicherzustellen, dass sie umweltfreundlich sind, ohne die Qualität und Haltbarkeit unserer Produkte zu beeinträchtigen. Ein Teil unserer Produkte wird aus recycelten Materialien hergestellt, wodurch unser Verbrauch an neuen Ressourcen verringert wird.

Verarbeitungsprozesse mit geringen Auswirkungen

Bei der Auswahl unserer Lieferanten für Rohstoffe und Endprodukte legen wir Wert auf energie- und wassersparende Verfahren.

Ein Netzwerk von engagierten Partnern

Wir arbeiten mit lokalen und internationalen Lieferanten zusammen und achten darauf, dass sie unsere Werte in Bezug auf die Achtung der Menschenrechte teilen und den Schutz der Umwelt unterstützen. Wir bevorzugen kurze Transportwege, um unseren CO2-Fußabdruck zu reduzieren, und unsere langfristigen Beziehungen zu unseren Partnern gewährleisten eine stabile und ethisch vertretbare Beschaffung.

2 HERSTELLUNG, VERTRIEB UND NUTZUNG

Optimierung unserer Produktionsketten

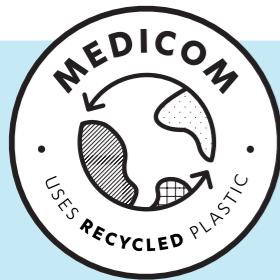
Unsere Produktionsstätten haben sich einem kontinuierlichen Verbesserungsprozess verschrieben, um die Umweltauswirkungen der Produktionsprozesse und die Arbeitsbedingungen zu reduzieren.

Optimierte Logistik und Transport

Wir überdenken unsere Vertriebssysteme, um den mit dem Transport unserer Produkte verbundenen CO₂-Fußabdruck zu begrenzen: Bündelung von Sendungen, um die Anzahl der Fahrten zu reduzieren und Transportmittel mit geringem CO₂-Ausstoß zu verwenden.

Nachhaltige Verpackungen

Reduzierung von Plastikverpackungen, Verwendung von recycelbaren Materialien und Fasern aus nachhaltig bewirtschafteten Wäldern für unsere in Frankreich hergestellten Produkte, mit einem optimierten Druckdesign, um den Ressourcenverbrauch zu reduzieren.



RECYCELTE MATERIALIEN

Um fossile Brennstoffe zu schonen und den CO₂-Ausstoß unserer Produktion zu reduzieren, verwenden wir recyceltes Polypropylen für die Herstellung unserer FFP-Masken, Reinraummasken und Überschuhe.

Wir verwenden verschiedene Verfahren, darunter den „Mass Balance“-Prozess, ein Konzept zur Verfolgung des Flusses von Rohstoffen und recycelten Produkten entlang der gesamten Wertschöpfungskette, und den PIR-Prozess (Post Industrial Recycling).

Schützen bei gleichzeitigem Respekt die Umwelt

Unsere Schutzausrüstung persönlicher Schutz sind so konzipiert, dass sie maximale Sicherheit bei gleichzeitiger Minimierung die Umweltbelastung zu reduzieren.

3 END-OF-LIFE & RECYCLING

Unser Ziel ist es, eine Kreislaufwirtschaft zu fördern, indem wir uns für die Entwicklung von Recycling- und Verwertungslösungen einsetzen. Daher haben wir uns mit Eco'Logic Recyclage zusammengeslossen, um eine Lösung **MADE IN FRANKREICH** für das Recycling von flexibler Einweg-PSA aus Polypropylen anzubieten.



01

GESICHTSSCHUTZ

Medizinische Masken 14

Masken für den Atemschutz 24

Masken Reinräume &
Kontrollierte Umgebungen 28



MEDIZINISCHE MASKEN

Definition

1. Sie schützt die Umgebung vor Krankheitserregern, die durch Tröpfchen aus Mund und Nase des Trägers übertragen werden.
2. Sie schützt die medizinische Fachkraft vor Spritzern potenziell kontaminierter biologischer Flüssigkeiten (Qualifikation Typ IIR).



Vorschriften

EN 14683:2019+AC:2019 - ANFORDERUNGEN

Sie legt die Leistungsanforderungen an medizinische Masken fest und berücksichtigt dabei verschiedene Kriterien, die die Qualität der Maske und die Sicherheit für die Umgebung des Trägers gewährleisten :

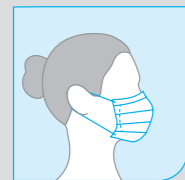
- | Effektivität der Bakterienfiltration (EFB)
- | Atmungsaktivität (Delta P)
- | Beständigkeit gegen Spritzer biologischer Flüssigkeiten (nur Typ IIR)
- | Biokompatibilität
- | Mikrobielle Sauberkeit (Bioburden)

ZUSÄTZLICHE TESTS, DIE NICHT VON DER NORM EN 14683 GEFORDERT WERDEN

Um den Benutzern einen zusätzlichen Schutz zu bieten, werden Kolmi®-Masken gegen Viren und submikronische Partikel durch zwei Tests getestet:

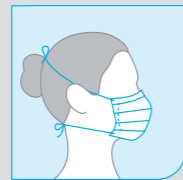
- | Filtereffizienz für Viren (EFV).
- | Filtereffizienz für 0,1 µm große Partikel (EFP)

DIE VERSCHIEDENEN ARTEN VON BINDUNGEN :



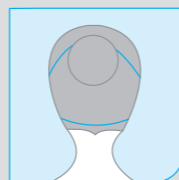
ELASTISCHE OHRBÜGEL

Dies ist das bekannteste Befestigungssystem. Praktisch zum Anlegen und Entfernen.



RIEMEN

Das bequemste der Befestigungssysteme für Eingriffe, über einen längeren Zeitraum.



GUMMIBÄNDER QUER

Dieses System verbindet die einfache Handhabung herkömmlicher Gummibänder mit dem Komfort von Riemen, die am Hinterkopf und im Nacken angebracht werden.

Unsere Produktpalette

Wir bieten ein umfassendes Sortiment an medizinischen Einwegmasken, die allen Bedürfnissen gerecht werden: mit Riemen oder elastischen Bändern und die sich an verschiedene Branchen anpassen.

Kolmi®
Vitals

Kolmi®
Softex

Kolmi®
Feeldry

Unsere Masken werden aus hochwertigsten Rohstoffen der weltweit führenden Hersteller von Vliesstoffen hergestellt. Diese Rohstoffe sorgen zusammen mit dem technologischen Know-how von Kolmi dafür, dass unsere Masken eine hervorragende Atmungsaktivität und einen absoluten Komfort bieten und gleichzeitig ein hohes Schutzniveau aufrechterhalten.

DAS KOLMI®-SCHRÄGBAND
Das Ober- und Unterteil unserer Softex- und Feeldry-Masken mit Gummiband ist mit einem Saum unterlegt, um dem Träger Komfort zu bieten und die Festigkeit zu erhöhen.

INTEGRIERTER NASENSTEG
Der integrierte Nasensteg sorgt dafür, dass sich unsere Masken perfekt an die verschiedenen Gesichtsformen anpassen.

AUSSERGEWÖHNLICHE ATMUNGSAKTIVITÄT
Unsere Masken sind so konzipiert, dass sie eine hervorragende Atmungsaktivität und einen außergewöhnlichen Tragekomfort im Alltag bieten. Ihre Ergebnisse gehen über die Anforderungen der Norm EN 14683 hinaus.

DAS KOLMI®-LÄCHELN
Das Kolmi®-Lächeln wurde entwickelt, um der Maske zu helfen, sich bequem an jede Gesichtsform anzupassen und so die Atmungsaktivität zu verbessern.

DIE ORIGAMI-FALTUNG VON KOLMI®
Die Omega-Faltung ermöglicht es der Maske, sich dem Gesicht des Trägers vorzuformen. Die Faltung garantiert außerdem, dass die Maske gut sitzt und sich angenehm an den Träger anpasst.

EFFEKTIVITÄT DER BAKTERIENFILTRATION
Unsere medizinischen Masken bieten eine außergewöhnliche Bakterienfiltrationseffizienz.

WEICHE ROHSTOFFE
Unsere Masken bieten einen unvergleichlichen Tragekomfort für Träger mit empfindlicher Haut. Das Gesichtsteil, die Ohrgummis, die Quergummis und die Riemen bestehen aus weichen Materialien. Um diesen Komfort zu vervollständigen, sind unsere Masken garantiert latexfrei.

NEUE DIGITALER HINWEIS AUF DER PACKAGINGAGÉ

SCAN ME



ZONE MIT ATMOSPHERE (ZAC)

Unsere Masken mit Querbändern und elastischen Bändern oder FFP-Masken, die im Operationssaal oder in Räumen mit kontrollierter Umgebung verwendet werden, werden in einem Bereich mit kontrollierter Atmosphäre (CAC) hergestellt.

Unser kontrollierter Atmosphärenbereich trägt zur kontinuierlichen mikrobiellen Sauberkeit unserer Masken bei und garantiert unseren Kunden, dass sie sofort einsatzbereit sind.



MEDIZINISCHE MASKE MIT OPTIONEN

Technologien für den Schutz von Arbeitern an der Frontlinie.



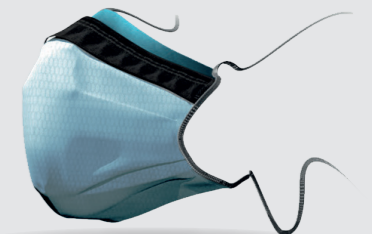
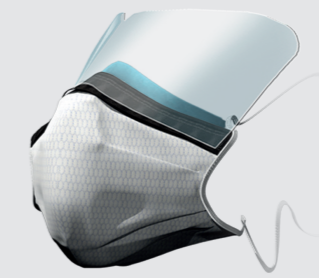
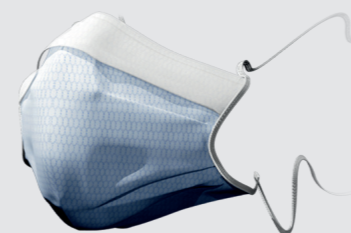
ANTIBESCHLAG
Verhindert das Auftreten
Beschlagen der Brille



SPRITZSCHUTZ
Durch ein in die Maske integriertes
Visier wird das Gesicht vor Spritzern
von biologischen Flüssigkeiten
geschützt.



ANTIREFLEKTION
Begrenzt das Blendungsrisiko
in Umgebungen mit hoher
Lichtintensität und die Reflexion
der Maske für Brillenträger.



MEDIZINISCHE MASKEN

Kolmi®
Softex

- Das Kolmi® Softex-Sortiment besteht aus weichen, nicht hautreizenden Materialien, die dem Träger einen hohen Tragekomfort und dauerhaften Schutz bieten.
- Zertifiziert als Medizinprodukt der Klasse I gemäß EN14683:2019+AC:2019.
- Getestet anhand von BFE-, VFE- und PFE-Tests.
- Hergestellt in Frankreich.

TYP IIR ELASTISCHE BÄNDER

MADE IN FRANCE



Kolmi®
Softex

MG Klasse I

REF.			
M35111-30		Box	16 x 50 e
M35211-30			
M35511-30			

TYP IIR ELASTISCHE BÄNDER - OHNE NASENBÜGEL

MADE IN FRANCE



Kolmi®
Softex

MG Klasse I

REF.			
M35001SB-30		Ohne Nasensteg	Box 16 x 50 e

TYP IIR ELASTISCHE BÄNDER - VISIER

MADE IN FRANCE



Kolmi®
Softex

MG Klasse I

! Polyester-Visier mit Anti-Beschlag-Beschichtung auf beiden Seiten

REF.				
M35111V-30		Visier	Box	4 x 25 e

TYP II ELASTISCHE BÄNDER

MADE IN FRANCE



Kolmi®
Softex

MG Klasse I

REF.			
M14301-30		Box	16 x 60 e
M14311-30			
M14321-30			

TYP II ELASTISCHE BÄNDER - LOSE

MADE IN FRANCE



Kolmi®
Softex

MG Klasse I

REF.			
M14311-30-2000		Beutel	1 x 2000 e

TYP II MIT BÄNDERN

MADE IN FRANCE



Kolmi®
Softex

MG Klasse I

REF.			
M21101-30		Box	6 x 50 e

TYP IIR RIEMEN

MADE IN FRANCE



Kolmi®
Softex

MG Klasse I

! Getestet gemäß BFE (Bakterien), PFE (Partikel) und VFE (Viren) Tests
! Origami-Faltung für mehr Komfort und perfekte Passform im Gesicht
! Softex-Technologie: weiche, nicht reizende Innenschicht für empfindliche Haut - Hypoallergen

REF.			
M31101-30		Box	6 x 40 e
M31201-30			

TYP II MIT BÄNDERN - MIT OPTIONEN

MADE IN FRANCE



Kolmi®
Softex

MG Klasse I

REF.				
M21101F-30		Antibeschlagband	Box	6 x 50 e
M21101M-30		Schaumstoffstreifen		6 x 40 e

TYP II ELASTISCHE BÄNDER - KINDER 5-12 JAHRE

MADE IN FRANCE



Kolmi®
Softex Kids

MG Klasse I

TYP II ELASTISCHE BÄNDER - KINDER 1-5 JAHRE

MADE IN FRANCE



Kolmi®
Softex Kids

MG Klasse I

! Geeignet für Kindergesichter im Alter von 5 bis 12 Jahren

! Geeignet für Kinder im Alter von 1 bis 5 Jahren

REF.			
M95121-30		Box	12 x 50 e

REF.			
M95241-30		Box	12 x 50 e



MEDIZINISCHE MASKEN

Kolmi®
Feeldry

- Die Kolmi® Feeldry-Reihe verfügt über eine ultraabsorbierende Innenschicht, die auch bei längerem Gebrauch für einen optimalen und gleichbleibenden Tragekomfort sorgt.
- Zertifiziert als Medizinprodukt der Klasse I gemäß der Norm EN14683:2019+AC:2019.
- Getestet anhand von BFE-, VFE- und PFE-Tests.
- Hergestellt in Frankreich.

TYP IIR MIT BÄNDERN

MADE IN FRANCE



Kolmi®
Feeldry

MG Klasse I

TYP IIR RIEMEN - MIT OPTIONEN

MADE IN FRANCE



Kolmi®
Feeldry

MG Klasse I

REF.			
M34001-30		Box	6 x 40 e
M34101-30			
M34201-30			

REF.				
M34101F-30		Antibesschlagband	Box	6 x 40 e
M34101V-30		Visier		4 x 25 e

TYP II MIT BÄNDERN - MIT OPTIONEN

MADE IN FRANCE



Kolmi®
Feeldry

MG Klasse I

TYP II MIT BÄNDERN

MADE IN FRANCE



Kolmi®
Feeldry

MG Klasse I

REF.				
M24101F-30		Antibesschlagband	Box	6 x 50 e
M24101N-30		Anti-Reflex-Streifen		

REF.			
M24101-30		Box	6 x 50 e

Kolmi® Vitals

EINE WAHL
VERANTWORTUNGSVOLL
& NACHHALTIG

-35%
REDUZIERUNG VON DER
FUSSABDRUCK
KOHLENDIOXIDAUSSTOSS
VS. IMPORTIERTE MASKE
AUS ASIEN*

MADE IN FRANKREICH

Erhältlich als Riemen- und Gummibandversion



Hergestellt aus erstklassigen Materialien, die Komfort und Atmungsaktivität fördern, wurden die Masken der Kolmi® Vitals-Reihe mit dem Ziel entwickelt, ihren CO₂-Fußabdruck durch zwei Kriterien zu reduzieren:

- Die Reduzierung der Menge des verwendeten Materials, ohne dabei den Komfort und den Schutz der Benutzer zu beeinträchtigen.
- Die Herkunft aller Bestandteile der Maske, indem sie ausschließlich aus Frankreich bezogen werden.

MEDIZINISCHE MASKEN

Kolmi® Vitals

- Die Produktreihe Kolmi® Vitals vereint Komfort, Sicherheit und Leistung und erfüllt die Anforderungen des täglichen Gebrauchs.
- Zertifiziert als Medizinprodukt der Klasse I gemäß EN14683:2019+AC:2019.
- Getestet anhand von BFE-, VFE- und PFE-Tests.
- Hergestellt in Frankreich.

TYP IIR ELASTISCHE BÄNDER

MADE IN FRANCE



Kolmi®
Vitals

MG Klasse I

REF.			
M36101-40		Box	16 x 50 e

TYP II ELASTISCHE BÄNDER

MADE IN FRANCE



Kolmi®
Vitals

MG Klasse I

REF.			
M13101-40		Box	16 x 60 e

TYP IIR RIEMEN

MADE IN FRANCE



Kolmi®
Vitals

MG Klasse I

REF.			
M33101-40		Box	6 x 50 e

SCHUTZMASKEN ATEMSCHUTZ (FFP)

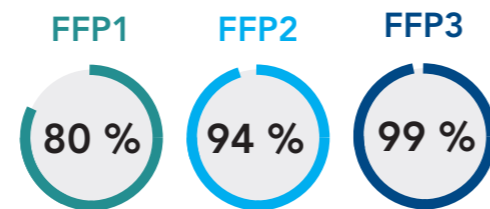
Definition

Atemschutzmasken sind persönliche Schutzausrüstungen der Kategorie III (PSA), die Mund, Nase und Kinn bedecken. Sie werden auch als FFP-Masken für Filtering FacePiece bezeichnet und schützen den Träger vor dem Einatmen von Tröpfchen und luftgetragenen Partikeln, die Überträger von Infektionserregern sind.

Die Rolle der Atemschutzmaske :

- ! Sie schützt den Träger vor luftgetragenen Partikeln.
- ! Es gibt 3 Stufen der Filterungseffizienz für luftgetragene Partikel.
- ! Norm EN 149:2001+A1:2009.
- ! EU-Verordnung 2016/425.

Mindestfilterung von FFP-Masken :



TEST AUF VOLLSTÄNDIGE LECKAGE NACH INNEN

PENETRATIONSTEST DES FILTERMATERIALS

WIDERSTANDSTEST RESPIRATORISCH

	MAXIMALE LECKRATE	
	*	**
FFP1	≤ 22 %	≤ 25 %
FFP2	≤ 8 %	≤ 11 %
FFP3	≤ 2 %	≤ 5 %

BAKTERIEN UND VIREN
GOUTTELETTES PROJEKTIONEN

dieser test misst leaks im inneren der maske, die von der dichtung, dem ventil und dem filtermedium herrühren.

	TEST MIT NATRIUMCHLORID 95 L/MIN	TEST MIT PARAFFINÖL 95 L/MIN
	FFP1	≤ 20 %
FFP2	≤ 6 %	≤ 6 %
FFP3	≤ 1 %	≤ 1 %

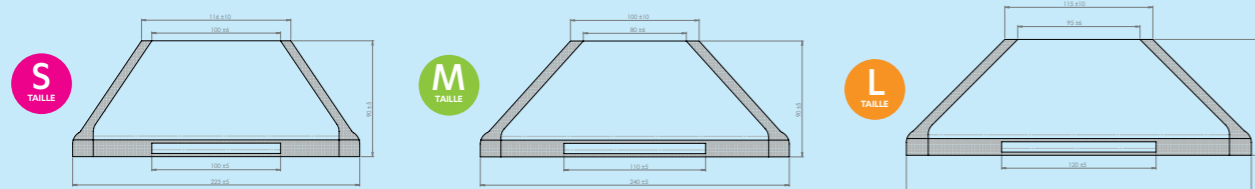
Dieser Test misst den %-Anteil von festen Partikeln (Natriumchlorid) oder Flüssigkeit (Paraffinöl), die in die Maske eindringen.

	EINATMEN		AUSATMEN
	30 L/MIN	95 L/MIN	160 L/MIN
FFP1	≤ 0,6	≤ 2,1	≤ 3
FFP2	≤ 0,7	≤ 2,4	≤ 3
FFP3	≤ 1	≤ 3	≤ 3

Dieser Test misst den maximal zulässigen Widerstand (mbar)

* Ergebnisse für mindestens 8 von 10 arithmetischen Mittelwerten, die sich auf jeden Träger beziehen.
** Ergebnisse für mindestens 46 von 50 individuellen Übungsergebnissen

ERHÄLTICH IN 3 GRÖSSEN :



HAUPTANWENDUNG: PRÄVENTION GEGEN RISIKOBEHAFTETE INFIZIÖSE KRAUKHEITEN GEMÄSS den geltenden nationalen Empfehlungen

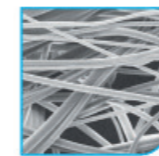
UNSER SORTIMENT UND DIE WICHTIGSTEN ANWENDUNGEN

KOMFORT & SCHUTZ

Unsere FFP-Masken verfügen über gestrickte und ultraschallverschweißte Quergummibänder, um den bestmöglichen Sitz zu gewährleisten. Sie lassen sich leicht anlegen und sind auch bei längeren Tragezeiten angenehm zu tragen.

HERVORRAGENDE PASSFORM

Unsere FFP-Masken sind in drei Größen* erhältlich und verfügen über einen integrierten, flexiblen Nasensteg, um den bestmöglichen Sitz zu gewährleisten. *Je nach Schutzstufe.



SCHICHTEN AUS VLIESTOFFE, DIE AUS SPUNBOND UND MELTBLOWN BESTEHEN.

FFP-Masken sind eine Mischung aus Schichten, die aus Spunbond und Meltblown zusammengesetzt sind, um maximalen Schutz mit unübertroffenem Tragekomfort zu gewährleisten.

ROHSTOFFE WEICHE ROHSTOFFE

Unsere Atemschutzmasken enthalten kein Latex und die Innenschicht besteht aus leichtem, weichem Material, um den Schutz des Trägers bei höchstmöglichem Komfort zu gewährleisten.

AUSSERGEWÖHNLICHE ATMUNGSAKTIVITÄT

Kolmi® FFP-Masken bieten dank der Verwendung der besten auf dem Markt erhältlichen Rohstoffe eine außergewöhnliche Atmungsaktivität.



NEUE DIGITALER HINWEIS AUF DER PACKAGINGAGÉ



MASS BALANCE

Um fossile Brennstoffe zu schonen und die CO2-Lastung durch unsere Produktion zu reduzieren, verwenden wir bei der Entwicklung unserer FFP-Masken mithilfe der Mass Balance*-Technologie recyceltes Polypropylen.

*Mass Balance ist ein Konzept, mit dem der Fluss von Rohstoffen und recycelten Produkten entlang der gesamten Wertschöpfungskette verfolgt werden kann.

MASKEN ATEMSCHUTZ

Kolmi® Oxygen

- Die Kolmi® Oxygen-Reihe bietet optimalen Tragekomfort durch die Verwendung weicher und flexibler Materialien, die auch bei längerem Tragen ein angenehmes Gefühl vermitteln.
- Sie ermöglicht ein leichtes Atmen, ohne Kompromisse beim Schutz einzugehen.
- Erhältlich in drei Größen, um sich an alle Körperformen anzupassen.
- Zertifiziert als Medizinprodukt der Klasse I gemäß der Norm EN 14683:2019+AC:2019 & Persönliche Schutzausrüstung der Kategorie III gemäß der Norm EN 149:2001+A1:2009.
- Die Produktreihe Kolmi® Oxygen wird vollständig in Frankreich hergestellt und besteht zu mindestens 70 % aus recycelten Materialien (FFP1-FFP2 & FFP3).

FFP2 NR D TYP IIR

MADE IN FRANCE



Kolmi®
Oxygen



MG Klasse I

PSA KAT. III

REF.				
M52214-WH-MB	S	Box	10 x 50 e	
M52214S-WH-MB				
M52014-WH-MB				
M52014S-WH-MB	M			
M52114-WH-MB	L		4 x 50 e	
M52114S-WH-MB				

FFP1 NR D TYP IIR

MADE IN FRANCE



Kolmi®
Oxygen



MG Klasse I

PSA KAT. III

REF.				
M51014-WH-MB	M	Box	10 x 50 e	
M51014S-WH-MB				

FFP3 NR D TYP IIR

MADE IN FRANCE



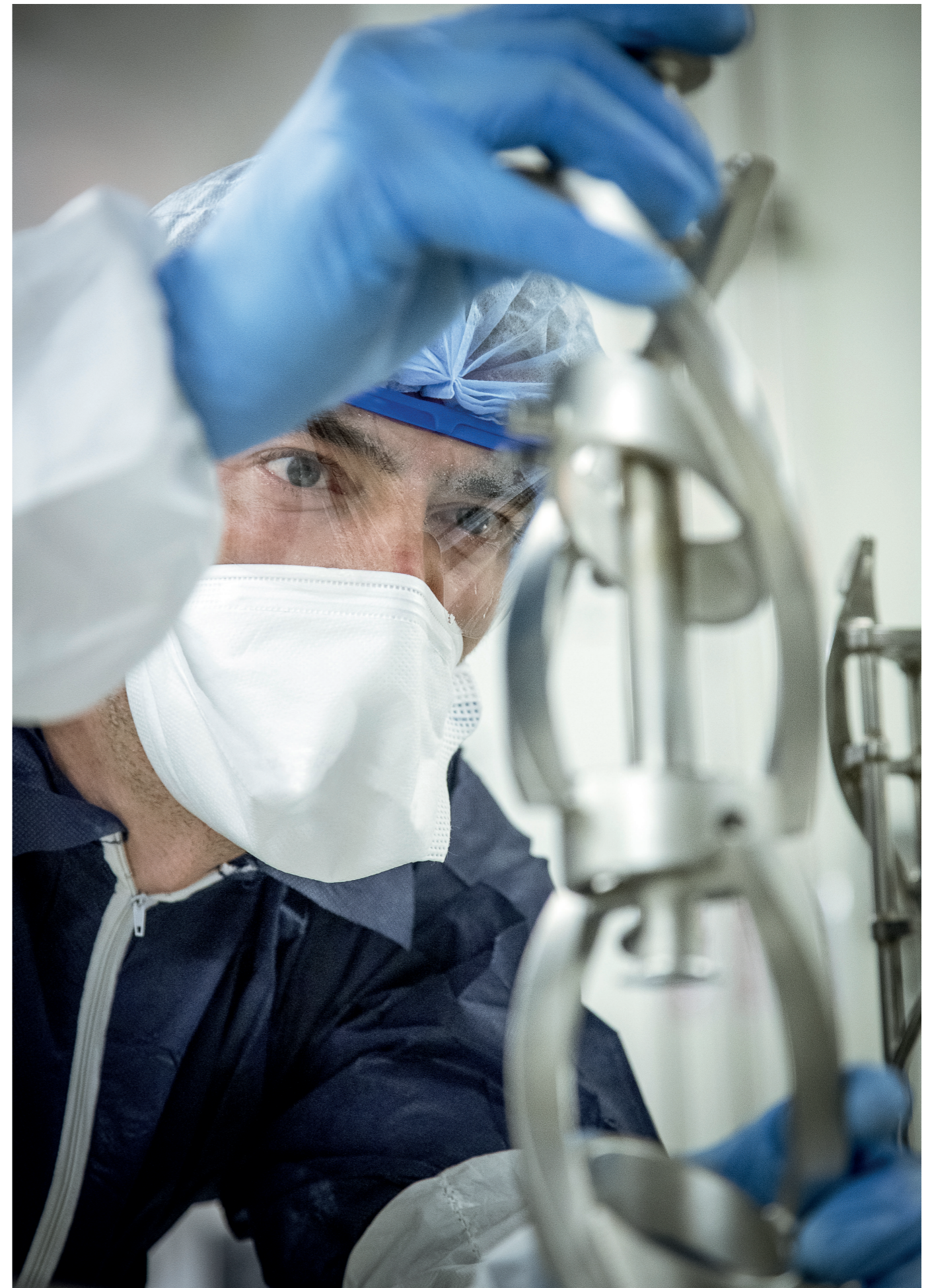
Kolmi®
Oxygen



MG Klasse I

PSA KAT. III

REF.				
M53214-WH-MB	S	Box	10 x 50 e	
M53214S-WH-MB				
M53014-WH-MB				
M53014S-WH-MB	M			
M53114-WH-MB	L		4 x 50 e	
M53114S-WH-MB				



REINRAUMMASKEN & KONTROLLIERTE UMGEBUNGEN



Unser Sortiment & die wichtigsten Anwendungen

In Reinräumen werden Masken hauptsächlich zum Schutz der Umgebung des Trägers verwendet, aber sie können auch den Schutz des Benutzers gewährleisten, was insbesondere bei unseren FFP-Masken (PSA der Kategorie III) der Fall ist.

Die ISO AIR®-Produktreihe wurde speziell für den Komfort des Trägers und den Schutz der Umwelt entwickelt, da sie aus Materialien mit sehr geringer Freisetzung besteht. Mit Ergebnissen von über 99% bieten die ISO AIR®-Masken eine hervorragende Filterung von Bakterien, Partikeln und Viren und bieten dem Träger gleichzeitig ein angenehmes, atmungsaktives Tragegefühl.

Medicom® achtet auf seinen ökologischen Fussabdruck und ist der erste Akteur, der eine Reihe von Masken entwickelt hat, die dank des Mass-Balance-Ansatzes aus recycelten Materialien hergestellt werden.

Die gesamte ISO AIR®-Reihe wurde mit der Helmke-Trommel nach der Methode IEST-RP-CC003.4 getestet, um eine sehr geringe Partikelfreisetzung zu gewährleisten. Daher können ISO AIR®-Masken in Umgebungen ab ISO 3 Grad A und höher verwendet werden.

QUER VERLAUFENDE ELASTIKBÄNDER STERIL

MADE IN FRANCE



- Sterilitätssicherheitsniveau 10
- Vor und nach der Sterilisation getestet, bleiben die Filtrationsleistung (BFE, PFE, VFE > 99%) und der Komfort strikt identisch
- Sterilisationsprozess gemäß ISO 11135-Norm, die die ETO-Sterilisation von Gesundheitsprodukten regelt
- Optimale Passform und Anpassung dank der quer verlaufenden elastischen Bänder
- Hervorragende Atmungsaktivität

REF.	Icon	Icon	Icon	Icon
60.702-STE	○	210 x 90 mm	Doppelte Verpackung	6 x 50 e

MASKEN FÜR REINRÄUME & KONTROLLIERTE UMGEBUNGEN

QUER VERLAUFENDE ELASTIKBÄNDER NICHT STERIL - FALTENFORM

MADE IN FRANCE



- Für den Einsatz in ISO 3 Klasse C Umgebungen konzipiert
- Hervorragende Filterleistung (BFE, PFE und VFE > 99%)
- Leicht anzulegen und erhöhter Komfort dank der Quergummibänder
- In zwei Größen erhältlich : M = 210 x 90 mm / L = 230 x 90 mm

REF.	Icon	Icon	Icon	Icon
60.701-30	○	230 x 90 mm	Doppelte Verpackung	6 x 50 e
60.702	○	210 x 90 mm		

RIEMEN NICHT STERIL

MADE IN FRANCE



- Für den Einsatz in ISO 5 Klasse C-Umgebungen konzipiert
- Hervorragende Filtrationseffizienz (BFE, PFE und VFE > 99%)
- Zwei Größen verfügbar : M = 175 x 95mm / L = 195 x 95mm

REF.	Icon	Icon	Icon	Icon
60.720L	○	195 x 95 mm	Doppelte Verpackung	6 x 50 e
60.720M	○	175 x 95 mm		

QUER VERLAUFENDE ELASTIKBÄNDER NICHT STERIL - "DUCKBILL" FORM

MADE IN FRANCE



forme bec de canard

- Für den Einsatz in ISO 3 Klasse C-Umgebungen konzipiert
- Hervorragende Filtrationseffizienz (BFE, PFE und VFE > 99%)
- Hohe Atmungsaktivität dank der großen Atemkammer
- Zwei Größen verfügbar : M = 240 x 100 mm / L = 268 x 115 mm

REF.	Icon	Icon	Icon	Icon
60.754L	○	268 x 115 mm	Doppelte Verpackung	6 x 50 e
60.754M	○	240 x 100 mm		

ELASTISCHE BÄNDER NICHT STERIL

MADE IN FRANCE



- Für den Einsatz in ISO 5 Klasse C Umgebungen konzipiert
- Hervorragende Filterleistung (BFE, PFE und VFE > 99%)
- Weiche, nicht reizende Gummibänder
- In zwei Größen erhältlich : M = 175 x 90 mm / L = 195 x 90 mm

REF.	Icon	Icon	Icon	Icon
60.712L	○	195 x 90 mm	Doppelte Verpackung	8 x 50 e
60.712M	○	175 x 90 mm		

022

HANDSCHUTZ

Anwendungsbereiche	32
Vorschriften	33
Größenübersicht	37
Unser Sortiment	38



HANDSCHUHE ANWENDUNGSBEREICHE



MEDIZINISCHES GERÄT (MG)

Stellt eine Barriere gegen Kontamination dar

EUROPÄISCHE NORMEN
EN 455 UND EN ISO 10993



PERSÖNLICHE SCHUTZAUSRÜSTUNG (PSA)

Schützt den Benutzer vor einem externen Risiko

EUROPÄISCHE NORMEN
EN ISO 21420, ISO EN 374-1/2/4/5, EN 16523-1,
ISO 16604, EN 421, ASTM D6978-05



HYGIENAUSRÜSTUNG

Schützt die Umwelt

ENTSPRICHT DEN ANFORDERUNGEN
DER VERORDNUNG (EG) 1935/2004
(LEBENSMITTELKONTAKT)

VERORDNUNG (EU) 2017/745 ÜBER MEDIZINPRODUKTE

EUROPÄISCHE NORMEN EN 455 MEDIZINISCHE HANDSCHUHE FÜR DEN EINMALGEBRAUCH (DM)

Diese Normenreihe gilt für medizinische Handschuhe; diese Handschuhe sollen eine Barriere zwischen Patient und Anwender gegen Kreuzkontamination bilden. Die Normenreihe EN 455 besteht aus 4 Teilen:

EN 455-1:2020+A2:2024 ANFORDERUNGEN UND TESTS ZUR LOCHERKENNUNG

Handschuhe müssen einen Test auf Wasserdichtigkeit zur Erkennung von Löchern bestehen. Dieser Test wird an einer statistischen Stichprobe (entnommen gemäß ISO 2859-1) durchgeführt.

EN 455-2:2024 ANFORDERUNGEN UND TESTS FÜR PHYSIKALISCHE EIGENSCHAFTEN

Diese Norm legt die Anforderungen und Prüfverfahren für die physikalischen Eigenschaften von medizinischen Handschuhen fest, wie z. B. Abmessungen und Reißfestigkeit vor und nach beschleunigter Alterung.

	HANDSCHUHE FÜR UNTERSUCHUNGEN/VERFAHREN Latex / Nitril	HANDSCHUHE FÜR UNTERSUCHUNGEN/VERFAHREN Thermoplastik Polyvinylchlorid, Polyethylen
Reißfestigkeit ausgedrückt in Newton (N)	≥ 6.0	≥ 3.6

EN 455-3:2023 ANFORDERUNGEN UND TESTS AN DIE BIOLOGISCHE BEWERTUNG

Diese Norm beschreibt Anforderungen und Prüfverfahren zur Bewertung der biologischen Sicherheit von medizinischen Handschuhen.

Dabei werden Faktoren bewertet wie :

1. Der Endotoxin-Gehalt (nur für sterile Handschuhe).
2. Die Menge des Puders
3. Die chemischen Verbindungen, die in den Herstellungsprozessen verwendet werden - Beschleuniger, Antioxidantien, Biozide.
4. Die extrahierbaren Proteine (bei Latexhandschuhen).
5. Die Biokompatibilität (gemäß den Normen EN ISO 10993).

EN 455-4:2009 BESTIMMUNG DER HALTBARKEITSDAUER.

Diese Norm dient zur Bestimmung des Haltbarkeitsdatums, d. h. des Datums, nach dem der Handschuh nicht mehr unter Gewährleistung der Integrität seiner Eigenschaften verwendet werden kann. Die maximale Haltbarkeit eines medizinischen Handschuhs beträgt 5 Jahre ab dem Herstellungsdatum.

VERORDNUNG (EU) 2016/425 ÜBER AUSRÜSTUNGEN PERSÖNLICHE SCHUTZAUSRÜSTUNG

KATEGORIEN

KATEGORIE I schützt vor kleineren Risiken.

KATEGORIE II schützt vor mittleren Risiken,
von einer benannten Stelle als konform zertifiziert.

KATEGORIE III schützt vor tödlichen Risiken (mikrobiologische, chemische Risiken...).
Zertifiziert als konform und jährlich von einer benannten Stelle überprüft.

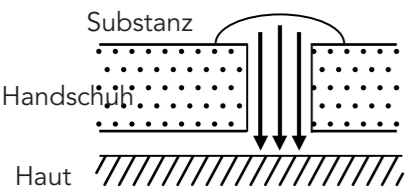
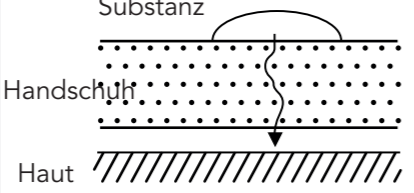
NORM EN ISO 21420:2020+A1:2024.

Allgemeine Anforderungen und Prüfverfahren für alle Handschuhe für den persönlichen Schutz. Sie greift auf:

- | Die Ergonomie und die Konstruktion des Handschuhs.
- | Elektrostatische Eigenschaften (optional)
- | Unbedenklichkeit
- | Komfort und Wirksamkeit
- | Die Kennzeichnung und die vom Hersteller bereitgestellten Informationen.

STANDARD EN ISO 374-1: 2016+A1:2018 SCHUTZ VOR CHEMIKALIEN

Wie wird die Beständigkeit eines Handschuhs bei Kontakt mit einer Chemikalie bestimmt?

PENETRATION	PERMEATION	DEGRADATION
<p>Penetration beschreibt den Durchgang einer Chemikalie durch die Unvollkommenheiten des Materials oder die Poren und Nähte des Handschuhs*.</p> 	<p>Permeation ist die molekulare Diffusion einer Chemikalie durch das Material, aus dem der Handschuh* besteht.</p> 	<p>Degradation bezieht sich auf die Bestimmung der Widerstandsfähigkeit gegen den Abbau durch Chemikalien. Degradation = Umwandlung mit Verschlechterung einer oder mehrerer Eigenschaften des Handschuhmaterials infolge des Kontakts mit einer Chemikalie, z. B. Abblättern, Aufquellen, Zerfall, Versprödung, Verfärbung, Maßänderungen, Verhärtung, Erweichung usw.</p>

* Quelle: Nationales Institut für Forschung und Sicherheit

Die Norm stützt sich auf 3 Testmethoden:

- | Penetrationstest nach EN ISO 374-2:2019
- | Permeationstest nach EN 16523-1:2015+A1:2018
- | Degradationstest nach der Norm EN ISO 374-4:2019

Um einen Schutz gegen eine Chemikalie beanspruchen zu können, müssen alle drei Tests durchgeführt werden. Die Ergebnisse sind in der Packungsbeilage aufgeführt.

CHEMISCHE PERMEATION: EN 16523-1:2015+A1:2018

Das Risiko der chemischen Permeation entspricht dem Durchgang einer Substanz durch den Handschuh. Die Migration von chemischen Molekülen durch den Handschuh wird durch die Durchbruchzeit (in Minuten) der chemischen Substanz durch den Handschuh bestimmt. Die Wahl des Handschuhs beruht auf seinem Leistungsniveau (Durchbruchzeit), das auf die Zugehörigkeit zu einem Schutztyp (A, B oder C) schließen lässt.

1 Piktogramm & 3 Schutztypen :

HANDSCHUHTYP	ANFORDERUNG	BEISPIEL FÜR EINE MARKIERUNG
Typ A	Durchlaufzeit ≥ 30 min min für mind 6 Produkte	 EN ISO 374-1:2016/Type A AJKLPT
Typ B	Durchlaufzeit ≥ 30 min min für mind 3 Produkte	 EN ISO 374-1:2016/Type B JKL
Typ C	Durchlaufzeit ≥ 10 min min für mind 1 Produkt	 EN ISO 374-1:2016/Type C

Liste officielle des produits chimiques inscrits pour la norme EN ISO 374-1:2016+A1:2018

A	Methanol	67-56-1	Primäre Alkohole
B	Aceton	67-64-1	Keton
C	Acetonitril	75-05-8	Nitril-Verbindung
D	Dichlormethan	75-09-2	Chlorierter Kohlenwasserstoff
E	Schwefelkohlenstoff	75-15-0	Schwefelhaltige organische Verbindung
F	Toluol	108-88-3	Aromatischer Kohlenwasserstoff
G	Diethylamin	109-89-7	Amin
H	Tetrahydrofuran	109-99-9	Heterocyclische Etherverbindung
I	Ethylacetat	141-78-6	Ester
J	n-Heptan	142-82-5	Gesättigter Kohlenwasserstoff
K	Natriumhydroxid 40%	1310-73-2	Anorganische Base
L	Schwefelsäure 96%	7664-93-9	Anorganische Mineralsäure, oxidierend
M	Salpetersäure 65%	7697-37-2	Anorganische Mineralsäure, oxidierend
N	Essigsäure 99%	64-19-7	Organische Säure
O	Ammoniak 25%	1336-21-6	Organische Base
P	Wasserstoffperoxid 30%	7722-84-1	Peroxid
S	Fluorwasserstoff 40%	7664-39-3	Anorganische Mineralsäure
T	Formaldehyd 37%	50-00-0	Aldehyd

NORM EN ISO 374-5: 2016 SCHUTZ GEGEN GEGEN MIKROORGANISMEN

Die Handschuhe müssen erfüllen die Dichtheitsprüfung gemäß der Norm EN ISO 374-2:2019.

Die Möglichkeit, einen Schutz gegen Viren zu beanspruchen, wird hinzugefügt, wenn der Handschuh den Test ISO 16604: 2004 (Methode B) besteht.

 <p>EN ISO 374-5:2016</p>	<p>Für Handschuhe, die Schutz gegen Bakterien und Pilze bieten.</p>
 <p>EN ISO 374-5:2016 VIRUS</p>	<p>Für Handschuhe, die Schutz vor Bakterien, Pilzen und Viren bieten.</p>

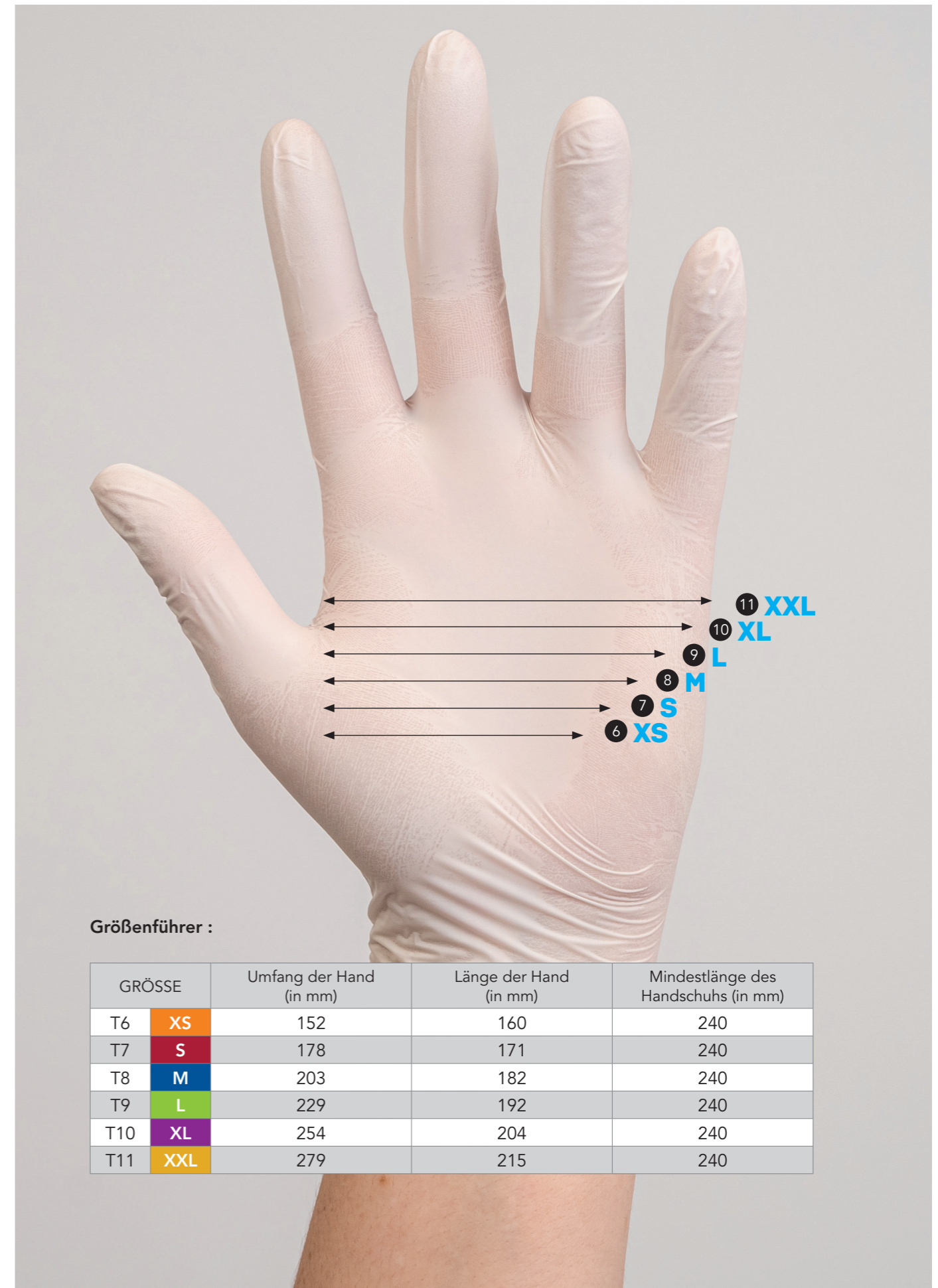
ANDERE NORMEN

 <p>EN 421:2010</p>	<p>Für Handschuhe, die Schutz vor radioaktiven Partikeln bieten</p>
---	---

 <p>ASTM D6978-05</p>	<p>Für Handschuhe, die Schutz gegen zytotoxische Stoffe (Chemotherapie-Medikamente) bieten.</p>
---	---

SYMBOLE / LEGENDE

 <p>PF</p>	<p>Nicht gepudert</p>
 <p>P</p>	<p>Gepudert</p>
	<p>Lebensmittelkontakt</p>



Größenführer :

GRÖSSE		Umfang der Hand (in mm)	Länge der Hand (in mm)	Mindestlänge des Handschuhs (in mm)
T6	XS	152	160	240
T7	S	178	171	240
T8	M	203	182	240
T9	L	229	192	240
T10	XL	254	204	240
T11	XXL	279	215	240



UNSER SORTIMENT & MÖGLICHE ANWENDUNGEN

Wir bieten eine breite Palette an Handschuhen aus Nitril, Latex, Vinyl, aber auch aus Polyethylen an. Sie sind in verschiedenen Größen von XS bis XXL erhältlich und werden größtenteils in Kartons mit 10 Schachteln zu je 100 Handschuhen angeboten.

Sie werden unter Einhaltung der geltenden Normen, MP und/oder PSA und/oder Lebensmittelkontakt hergestellt und eignen sich für den Einsatz in der Lebensmittelindustrie, im medizinischen Bereich oder in der Industrie.



NITRIL

GUMMI SYNTHETISCH

Ideal für Nutzer, die empfindlich oder allergisch auf Naturlatex reagieren.

SCHUTZ

Hoher Schutz vor Durchstichen, Chemikalien und Verunreinigungen.

FINGERFERTIGKEIT

Hohe Elastizität, optimale Passform und texturierte Fingerspitzen für eine präzise Handhabung.

KOMFORT

Nahezu latexähnliches Tastgefühl und optimaler Tragekomfort bei längerem Gebrauch.

WIDERSTANDSFÄHIGKEIT

Robust, ausgezeichnete Haltbarkeit
(hohe Festigkeit 3-mal höher als Latex)

UNSER ANGEBOT MEDICOM

- Coverfeel Touch ■ ■
- Coverfeel Care ■ ■
- Coverfeel Care Long ■ ■
- Safetouch Long
- Safetouch Heavy
- Safetouch Platinum
- Safetouch Slim
- Safetouch Vitals
- Safetouch Black Lite
- Safetouch X'Tra
- Herkul Strong
- Herkul Extra Strong



LATEX

SCHUTZ

Bietet einen wirksamen Schutz vor biologischen Verunreinigungen.

FINGERFERTIGKEIT

Ausgezeichnetes Tastgefühl, das für empfindliche Aufgaben unerlässlich ist.

KOMFORT

Bietet eine hervorragende Passform, Elastizität und Komfort, ideal für den längeren Gebrauch.

WIDERSTANDSFÄHIGKEIT

Gute Haltbarkeit

NB: Mögliche allergische Risiken bei längerer Exposition, und direkt mit der Haut

UNSER ANGEBOT MEDICOM

- Safetouch Vitals
- Safetouch Soft



VINYL /PE

KOSTENGÜNSTIGES ANGEBOT

Erschwingliche Kosten, ideal für den kurzzeitigen Gebrauch.

SCHUTZ Standardstufe

UNSER ANGEBOT MEDICOM

- Vinyle / Safetouch Everstrong
- PE

HERGESTELLT IN FRANKREICH

Kolmi®
Coverfeel
ULTIMATIVER
KOMFORT UND
KOMPROMISSLOSER
SCHUTZ



Ohne Beschleuniger und ohne Verwendung von Chlor, um das Allergierisiko zu begrenzen.

Unübertroffener Komfort und einfaches Anziehen dank Polymerbeschichtung



Ein starkes CSR-Engagement

Die Umwelt schützen
Schützen Sie die Menschen
Dynamisieren Sie das Gleichgewicht wirtschaftlich in der Region



Unübertroffene Qualitätssicherung

Keine Kompromisse bei der Qualität, Komfort, Schutz und Leistung



1140
Kolmi®
Coverfeel Touch

1142
Kolmi®
Coverfeel Care

1144
Kolmi®
Coverfeel Care Long



Sichere Versorgung

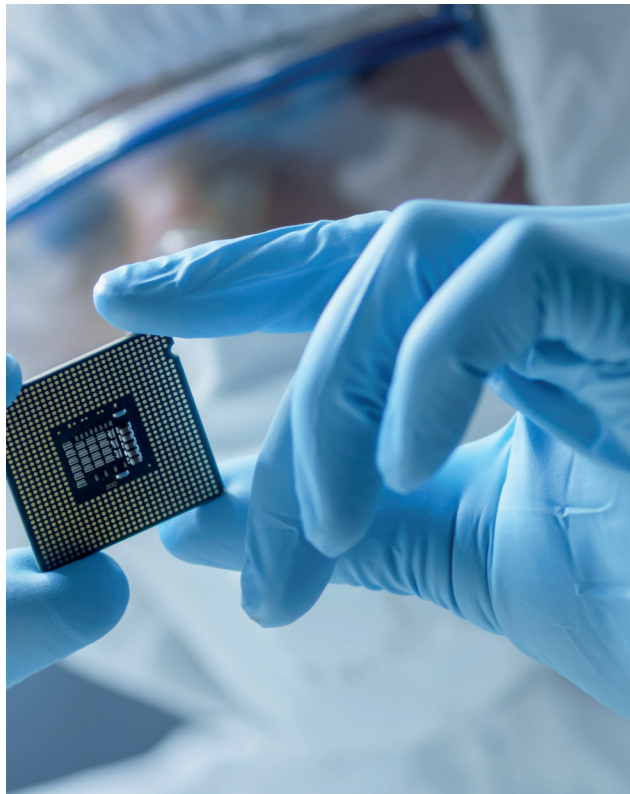
Eine Bezugsquelle lokal, sicher und zuverlässig



Technischer Fortschritt

Innovatives Verfahren für eine Bessere Leistung ohne Chlor und Vulkanisationsmittel

NITRILHANDSCHUHE



KOLMI COVERFEEL CARE

MADE IN FRANCE



Kolmi®
Coverfeel Care

MG Klasse I

PSA KAT. III



- Hohe Elastizität und optimaler Komfort.
- Ausgezeichneter Grip auf Objekten.
- Empfohlen für medizinische, industrielle und Lebensmittelumgebungen.
- Hergestellt in Frankreich.

REF.	Größe	Spenderbox	Abmessungen
1142-B	S	Spenderbox	10 x 100 e
1142-C	M		
1142-D	L		
1142-E	XL		10 x 90 e
1142-F	XXL		

* Alle Arten von Lebensmitteln

KOLMI COVERFEEL TOUCH

MADE IN FRANCE



Kolmi®
Coverfeel Touch

MG Klasse I

PSA KAT. III



- Hohe Elastizität & optimaler Komfort.
- Hervorragende Objektgreifung.
- Empfohlen in medizinischen, industriellen und Lebensmittelumgebungen.
- Hergestellt in Frankreich.

REF.	Größe	Spenderbox	Abmessungen
1140-A	XS	Spenderbox	10 x 100 e
1140-B	S		
1140-C	M		
1140-D	L		10 x 90 e
1140-E	XL		
1140-F	XXL		

* Alle Arten von Lebensmitteln

COVERFEEL CARE LONG

MADE IN FRANCE



Kolmi®
Coverfeel Care Long

MG Klasse I

PSA KAT. III



- Hervorragende Elastizität & optimaler Komfort.
- Ausgezeichneter Griff an Objekten.
- Langer Stulpe.
- Empfohlen für medizinische, industrielle und Lebensmittelumgebungen.
- Hergestellt in Frankreich.

REF.	Größe	Spenderbox	Abmessungen
1144-B	S	Spenderbox	10 x 100 e
1144-C	M		
1144-D	L		
1144-E	XL		10 x 90 e
1144-F	XXL		

* Alle Arten von Lebensmitteln

SAFETOUCH® SLIM



SafeTouch®
Slim

MG Klasse I

PSA KAT. III



- Hohe Elastizität & optimaler Komfort
- Hervorragende Objektgreifung
- Empfohlen in medizinischen, industriellen und Lebensmittelumgebungen

REF.	Größe	Spenderbox	Abmessungen
1175N-A	XS	Spenderbox	10 x 100 e
1175N-B	S		
1175N-C	M		
1175N-D	L		
1175N-E	XL		

* Alle Arten von Lebensmitteln

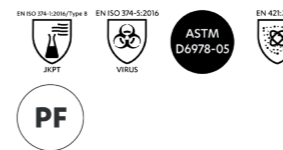
SAFETOUCH® LONG



SafeTouch®
Long

MG Klasse I

PSA KAT. III



- Texturierte Finger für besseren Griff von Gegenständen
- Ärmel von 290 mm
- Empfohlen in medizinischen, chemischen und Laborumgebungen

REF.	Größe	Spenderbox	Abmessungen
1131P-B	S	Spenderbox	10 x 100 e
1131P-C	M		
1131P-D	L		
1131P-E	XL		

SAFETOUCH® PLATINUM



SafeTouch®
Platinum

MG Klasse I

PSA KAT. III



- Hohe Elastizität & optimaler Komfort
- Ausgezeichnete Objektgreifung
- Empfohlen in medizinischen, industriellen und Lebensmittelumgebungen

REF.	Größe	Spenderbox	Abmessungen
1174N-A	XS	Spenderbox	10 x 100 e
1174N-B	S		
1174N-C	M		
1174N-D	L		
1174N-E	XL		

* Alle Arten von Lebensmitteln

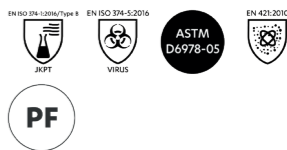
SAFETOUCH® HEAVY



SafeTouch®
Heavy

MG Klasse I

PSA KAT. III



- Hervorragende Festigkeit
- Texturierte Finger für besseren Griff von Gegenständen
- Empfohlen in medizinischen, chemischen und Laborumgebungen

REF.	Größe	Spenderbox	Abmessungen
1135P-A	XS	Spenderbox	10 x 100 e
1135P-B	S		
1135P-C	M		
1135P-D	L		
1135P-E	XL		

SAFETOUCH® X'TRA



SafeTouch®
X'tra

PSA KAT. III



- ! Geschicklichkeit und optimaler Komfort
- ! Lange Stulpe 355 mm
- ! Doppelte Chlorierung
- ! Empfohlen in nuklearen Labors gegen radioaktive Kontamination

REF.				
30.350N/S	S	Beutel	5 x 100 e	
30.350N/M	M			
30.350N/L	L			
30.350N/XL	XL			

SAFETOUCH® VITALS



SafeTouch®
Vitals

MG Klasse I

PSA KAT. III



- ! Gute Geschicklichkeit
- ! Sehr leicht
- ! Verpackungseinheit: 200 Stück
- ! Empfohlen in medizinischen und industriellen Umgebungen

REF.				
1191N-A	XS	Spenderbox	10 x 200 e	
1191N-B	S			
1191N-C	M			
1191N-D	L			
1191N-E	XL			

* Alle Arten von Lebensmitteln

HERKUL GRIP EXTRA STRONG



Herkul®
Grip Extra Strong

PSA KAT. III



- ! Einzigartige 3D-strukturierte Oberfläche für maximale Geschicklichkeit
- ! Guter Halt auf öligen Oberflächen
- ! Sehr dicke Handschuhe für erhöhte Haltbarkeit

REF.				
HORNG8N-8M	M	Spenderbox	10 x 100 e	
HORNG8N-9L	L			
HORNG8N-10XL	XL			
HORNG8N-11XXL	XXL			

HERKUL GRIP STRONG



Herkul®
Grip Strong

PSA KAT. III



- ! Einzigartige 3D-strukturierte Oberfläche für maximale Geschicklichkeit
- ! Guter Griff auf öligen Oberflächen
- ! Sehr dicker Handschuh für erhöhte Haltbarkeit

REF.				
HBKNG6N-8M	M	Spenderbox	10 x 100 e	
HBKNG6N-9L	L			
HBKNG6N-10XL	XL			
HBKNG6N-11XXL	XXL			

SAFETOUCH® ADVANCED VITALS



SafeTouch®
Vitals

MG Klasse I

PSA KAT. III



- ! Gute Fingerfertigkeit
- ! Sehr leicht
- ! Empfohlen in medizinischen und industriellen Umgebungen

REF.				
1193N-A	XS	Spenderbox	10 x 100 e	
1193N-B	S			
1193N-C	M			
1193N-D	L			
1193N-E	XL			

* Alle Arten von Lebensmitteln

SAFETOUCH® BLACK LITE



SafeTouch®
Black Lite

MG Klasse I

PSA KAT. III



- ! Große Elastizität & optimaler Komfort
- ! Hervorragende Objektgreifung
- ! Empfohlen in medizinischen, industriellen, zahnmedizinischen und Lebensmittelumgebungen

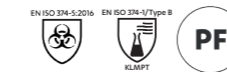
REF.				
MBKN3-6XS	XS	Spenderbox	10 x 100 e	
MBKN3-7S	S			
MBKN3-8M	M			
MBKN3-9L	L			
MBKN3-10XL	XL			

* Alle Arten von Lebensmitteln

PVC-HANDSCHUH FÜR HOHE RISIKEN

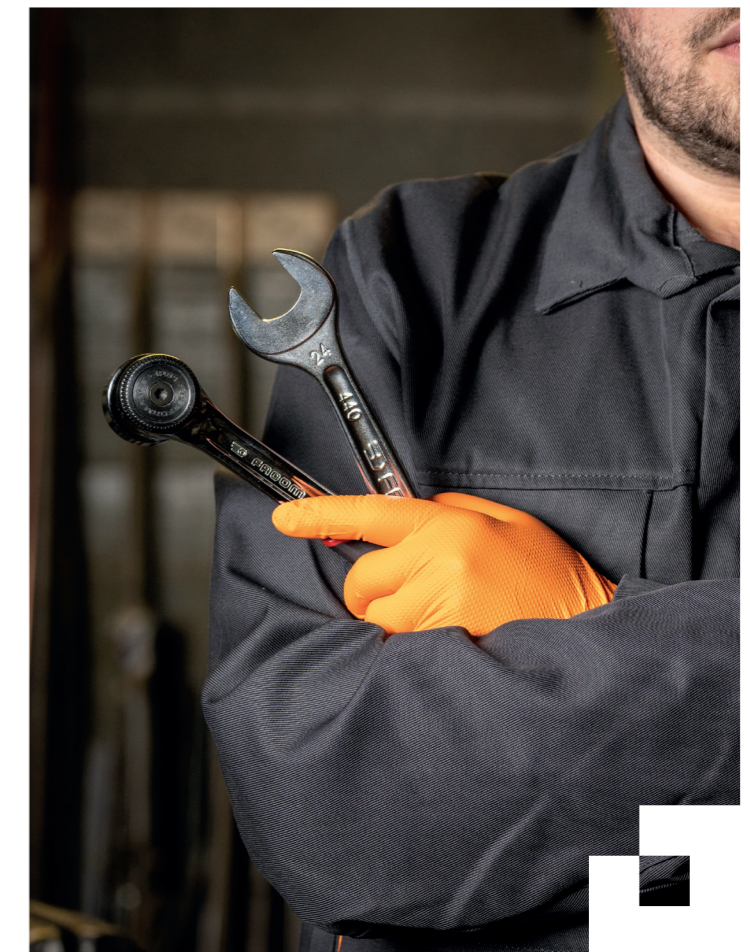


PSA KAT. III



- ! Der PVC-Handschuh wurde entwickelt, um die Hände vor mechanischen und chemischen Risiken zu schützen.
- ! Dieser Handschuh besteht aus weißem PVC mit einer langen, lichtdurchlässigen PVC-Stulpe mit einer Länge von 400 mm.
- ! Der Handschuh ist wasser- und luftdicht.
- ! Er eignet sich besonders für den Einsatz in der chemischen Industrie, bei Wartungsarbeiten und in der Schwerindustrie: Landwirtschaft, Bauwesen, Müllabfuhr, Wäschereien und industrielle Reinigung.

REF.				
30.G52N/S	S	Beutel	100 x 2 e	
30.G52N/M	M			
30.G52N/L	L			
30.G52N/XL	XL			



LATEXHANDSCHUHE

SAFETOUCH® SOFT



SafeTouch®
Soft

MG Klasse I

PSA KAT. III



- Hohe Elastizität und Geschicklichkeit
- Einfaches Anziehen dank seiner internen Polymerbeschichtung
- Empfohlen in medizinischen und industriellen Umgebungen

REF.	Größe	Spenderbox	10 x 100 e
1130-A	XS	Spenderbox	10 x 100 e
1130-B	S		
1130-C	M		
1130-D	L		
1130-E	XL		

SAFETOUCH® VITALS



SafeTouch®
Vitals

MG Klasse I

PSA KAT. III



- Große Elastizität und sehr gute Geschicklichkeit
- Empfohlen in medizinischen und industriellen Umgebungen

REF.	Größe	Spenderbox	10 x 100 e
1121-A	XS	Spenderbox	10 x 100 e
1121-B	S		
1121-C	M		
1121-D	L		
1121-E	XL		



SORTIMENT SOFT & VITALS

Unsere Handschuhe stammen aus Kautschukbauplantagen, die nach international anerkannten Grundsätzen angemessen und nachhaltig bewirtschaftet werden. Sie werden außerdem zu 100% unter Verwendung von erneuerbarer Energie aus Biomasse (Holz) hergestellt, um den CO2-Fußabdruck zu verringern.

SAFETOUCH® VITALS



SafeTouch®
Vitals

MG Klasse I

PSA KAT. III



- Hohe Elastizität und sehr gute Fingerfertigkeit
- Empfohlen in medizinischen und industriellen Umgebungen

REF.	Größe	Spenderbox	10 x 100 e
1122-A	XS	Spenderbox	10 x 100 e
1122-B	S		
1122-C	M		
1122-D	L		
1122-E	XL		

* Einschränkungen saure Lebensmittel

VINYLSCHUHE

SAFETOUCH® EVERSTRONG



SafeTouch®
Everstrong

MG Klasse I

PSA KAT. III



- Gute Elastizität
- Optimaler Komfort
- Empfohlen im medizinischen, industriellen und Lebensmittelbereich

REF.	Größe	Spenderbox	10 x 100 e
MCLV5-7S	S	Spenderbox	10 x 100 e
MCLV5-8M	M		
MCLV5-9L	L		
MCLV5-10XL	XL		

* Beschränkungen für fettige Lebensmittel

SAFETOUCH® EVERSTRONG



SafeTouch®
Everstrong

PSA KAT. III



- Gute Elastizität
- Optimaler Komfort
- Empfohlen in industriellen und agroalimentären Umgebungen

REF.	Größe	Spenderbox	10 x 100 e
MCLVP4-7S	S	Spenderbox	10 x 100 e
MCLVP4-8M	M		
MCLVP4-9L	L		
MCLVP4-10XL	XL		

* Beschränkungen für fettige Lebensmittel

PE-HANDSCHUHE

PE-HANDSCHUH 270MM



- Polyethylenmaterial für gute Fingerfertigkeit
- Sehr kurze Verwendung (Tankstellen...)
- Ambidextrös

REF.	Größe	Spenderbox	50 x 100 e
30.301/M	M	Spenderbox	50 x 100 e
30.301/L	L		

PE HANDSCHOEN 920MM



- Größe - 920 mm
- Ambidextrös
- Empfohlen im veterinären und agroalimentären Bereich (Mischvorgänge)

REF.	Größe	Beutel	20 x 100 e
30.505	Einheitsgröße	Beutel	20 x 100 e

03

KÖRPERSCHUTZ

Chemikalienschutzanzüge 50

Unser Sortiment und Anwendungen 52

Reinraumanzüge & kontrollierte Umgebungen 58

Kittel & Anzüge 62



CHEMIKALIENSCHUTZANZÜGE



SMS SORTIMENT



MIKROPORÖSES SORTIMENT



PEHD SORTIMENT



EPI-ANZÜGE DER KATEGORIE III

Definition

Eine Persönliche Schutzausrüstung wird von einer Person getragen, um sie vor einer oder mehreren äußeren Gefahren zu schützen. Die Bewertung der Gefahrenphänomene erfolgt anhand ihrer Häufigkeit und Schwere. Persönliche Schutzausrüstungen sollen exponierte Personen vor Gefahren schützen. Die Wahl der geeigneten PSA ergibt sich aus der Risikoanalyse im Zusammenhang mit der Exposition gegenüber Gefahren.

Vorschriften

SCHUTZANZÜGE DER KATEGORIE III GEGEN GROSSE RISIKEN GEMÄSS DER VERORDNUNG (EU)2016/425 ÜBER PERSÖNLICHE SCHUTZAUSRÜSTUNGEN.

Schutzkleidung gegen chemische Risiken wird je nach Expositionsrisiko in 6 Typen definiert. Es ist daher Aufgabe des Anwenders (oder des Unternehmens, das die PSA zur Verfügung stellt), die gefährlichen Phänomene anhand ihrer Häufigkeit und Schwere zu bewerten (Risikoanalyse). Die durchgeführten Tests sind Tests der Dichtigkeit des Anzugs, aber auch Tests der mechanischen Leistung des Materials.

TYP	BEDEUTUNG	ZUGEHÖRIGE NORM
	ALLGEMEINE ANFORDERUNGEN AN SCHUTZKLEIDUNG	EN ISO 13688
-	LAUTSPRECHER Schutz vor geringen Mengen versehentlicher Spritzer von flüssigen Chemikalien.	EN 13034
	FESTE PARTIKEL Schutz vor festen Partikeln, die in der Luft transportiert werden.	EN ISO 13982-1
	SPRÜHNEBEL Schutz vor Sprühnebel aus flüssigen Chemikalien	EN 14605
+	FLÜSSIGKEITSSTRAHLEN UNTER DRUCK Schutz vor Chemikalien in Form von Flüssigkeitsstrahlen unter Druck	EN 14605

Schutzanzüge, die für einen „Typ“ zertifiziert sind, können auch zusätzliche Schutzeigenschaften aufweisen, die sich auf eine bestimmte Arbeitsumgebung beziehen.

TYP	BEDEUTUNG	ZUGEHÖRIGE NORM
	ANTISTATISCHER SCHUTZ	EN 1149-5
	SCHÜTZT VOR FESTEN RADIOAKTIVEN PARTIKELN Schützt nicht vor nuklearer Strahlung	EN 1073-2
	SCHUTZ VOR INFEKTIÖSEN STOFFEN (Viren, Bakterien, Pilze ...) Erkennbar an dem Buchstaben „B“ hinter dem Typ. Beispiel: Typ 4B	EN 14126

Unser Sortiment und die wichtigsten Anwendungen

Unsere Schutzanzüge der Kategorie III sind an die Anforderungen zahlreicher Tätigkeitsbereiche angepasst und ermöglichen es, den Bedürfnissen verschiedener Berufe gerecht zu werden, insbesondere für den Einsatz in geschützter Umgebung (Messung des Helmke-Trommeltests für die Partikelfreisetzung). Sie werden aus einem SMS-Vliesstoff mit einer PE-Laminatfolie hergestellt, um Schutz und Komfort zu gewährleisten.

Äußere Schicht spunbond
Schicht melt-blown
Innere Schicht spunbond

Mikroporöse Folie aus **Polyethylen**

Innere Schicht SMS

SMS ist ein Vliesstoff, der dank seiner Meltblown-Schicht eine Barriere gegen feste Partikel bildet und gleichzeitig Schutz vor leichten Flüssigkeitsspritzern bietet. SMS ist sehr atmungsaktiv und bietet dem Benutzer auch Komfort, da es den angesammelten Schweiß nach außen transportiert.

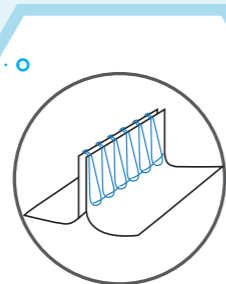
Um den Schutz vor Chemikalienspritzern zu erhöhen, haben wir die SMS-Schicht mit einem laminierten mikroporösen Polyethylenfilm versehen, der eine echte Barriere darstellt und gleichzeitig einen optimalen Tragekomfort bietet. Dieses Material ist außerdem fusselfrei und reißfest.

Barrierefolie aus hochdichtem PE für maximale Dichtigkeit gegen dichte Flüssigkeitsspritzer.

Je nach ihrem Schutzniveau und ihrer Anwendung, werden unsere Modelle mit unterschiedlichen Nähten konfektioniert:

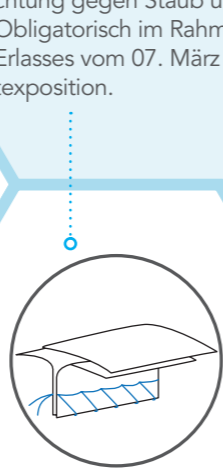
4-Faden-Overlock-Naht

Gute mechanische Widerstandsfähigkeit
Geeignet für den Schutz vor leichten Flüssigkeitsspritzern und festen Partikeln (Typ 5 und 6)



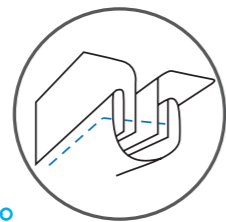
Naht mit aufgeklebtem Band

Höhere mechanische Festigkeit und Abdichtung gegen Staub und feinere Partikel.
Obligatorisch im Rahmen des französischen Erlasses vom 07. März 2013 über die Asbestexposition.



Eingefasste Naht

Kann für mehr Komfort innen oder außen eingefasst werden. Diese Art von Naht wird mit einem Schrägband aus Vliesstoff abgedeckt, das eine absolute mechanische Festigkeit ermöglicht und gleichzeitig eine sehr gute Abdichtung garantiert.



Welche Kleidung für welche Art von Projektionen?

FEST	Wee Cover ^{blue}	Wee Cover ⁺	Wee Cover ^{ma+1,blue}	Wee Cover ^{ma+1}	Wee Cover ^{ma+1,Integral}
SPRITZER FLÜSSIGKEIT	Wee Pro ⁺	Wee Pro ^{col}	Wee Back ⁺		
FLÜSSIGKEITSNEBEL	Wee Pro ^{ma++}	Wee Pro ^{ma+Integral}	Wee Pro ^{ma+Green}		
FLÜSSIGKEITSSTRAHL	Wee Jet ⁺	Wee Jet ^{Lite}			

Größentabelle

GRÖSSE	REF. WEESAFE	HÖHE	BRUSTUMFANG
S	01	162 - 170 cm	84 - 92 cm
M	02	170 - 176 cm	92 - 100 cm
L	03	176 - 182 cm	100 - 108 cm
XL	04	182 - 188 cm	108 - 116 cm
XXL	05	188 - 194 cm	166 - 124 cm
XXXL	06	194 - 200 cm	124 - 132 cm



ANZÜGE KATEGORIE III

SMS
SORTIMENT



WEECOVER TYP 6, TYP 5



PSA KAT. III



- Ultra-atmungsaktives SMS-Material
- Raglanärmel und lockere Passform für mehr Bewegungsfreiheit
- Jersey-Bündchen

REF.		G/M2		
WL-C-02	M	55	Beutel	50 x 1 e
WL-C-03	L			
WL-C-04	XL			
WL-C-05	XXL			
WL-C-06	XXXL			

WEECOVER BLUE TYP 6, TYP 5



PSA KAT. III



- Ultra-atmungsaktives SMS-Material
- Raglanärmel und weite Passform für mehr Bewegungsfreiheit
- Jersey-Bündchen
- Blaue Farbe für schmutzige Arbeiten

REF.		G/M2		
WL-CB-02	M	55	Beutel	50 x 1 e
WL-CB-03	L			
WL-CB-04	XL			
WL-CB-05	XXL			
WL-CB-06	XXXL			

WEECOVER ECO TYP 6, TYP 5



PSA KAT. III



- Ultra-atmungsaktives SMS-Material
- Raglanärmel und lockerer Schnitt für mehr Bewegungsfreiheit
- Jersey-Manschetten
- Keine einzelne Verpackung - 2 Beutel mit je 25 Stück

REF.		G/M2		
WL-CECO-03	L	50	Beutel	2 x 25 e
WL-CECO-04	XL			
WL-CECO-05	XXL			

WEECOVER MAX2 TYP 6, TYP 5



PSA KAT. III



- Sehr atmungsaktives SMS-Material
- Raglanärmel und weite Passform für mehr Bewegungsfreiheit
- Thermoversiegelte Nähte für optimalen Schutz vor Asbest

REF.		G/M2		
WL-C1-03	L	55	Beutel	50 x 1 e
WL-C1-04	XL			
WL-C1-05	XXL			
WL-C1-06	XXXL			

WEECOVER MAX1BLUE TYP 6, TYP 5



PSA KAT. III



- Ultra-atmungsaktives SMS-Material
- Raglanärmel und weite Passform für mehr Bewegungsfreiheit
- Thermoversiegelte Nähte für optimalen Schutz vor Asbest
- Blaue Farbe für schmutzige Arbeiten

REF.		G/M2		
WL-C1B-02	M	55	Beutel	50 x 1 e
WL-C1B-03	L			
WL-C1B-04	XL			
WL-C1B-05	XXL			
WL-C1B-06	XXXL			
WL-C1B-07	4XL			

WEECOVER MAX1INTEGRAL TYP 6, TYP 5



PSA KAT. III



- Ultra-atmungsaktives SMS-Material
- Raglanärmel und weite Passform für mehr Bewegungsfreiheit
- Thermoversiegelte Nähte für optimalen Schutz vor Asbest
- Integrierte Überschuhe mit rutschfester Sohle

REF.		G/M2		
WL-C1-03I	L	55	Beutel	20 x 1 e
WL-C1-04I	XL			
WL-C1-05I	XXL			
WL-C1-06I	XXXL			

WEEBACK TYP 6, TYP 5



PSA KAT. III



- Belüfteter SMS-Rücken für optimalen Komfort
- Jersey-Ärmelbündchen
- Bewegungsfalte im Schritt für bessere Widerstandsfähigkeit
- Wasserdichte, hitzeversiegelte Nähte

REF.		G/M2		
WL-B-01	S	118	Beutel	50 x 1 e
WL-B-02	M			
WL-B-03	L			
WL-B-04	XL			
WL-B-05	XXL			
WL-B-06	XXXL			

WEEPRO TYP 6, TYP 5



PSA KAT. III



- Atmungsaktives Material
- Raglanärmel und weitere Passform für mehr Bewegungsfreiheit
- Jersey-Bündchen

WEEPRO COL TYP 6, TYP 5



PSA KAT. III



- Atmungsaktives Material
- Raglanärmel und weitere Passform für mehr Bewegungsfreiheit
- Rippstrickbündchen
- Mit Kragen

WEEPRO MAXINTEGRAL TYP 6, TYP 5, TYP 4



PSA KAT. III



- Atmungsaktives Material
- Wasserdichte, hitzeversiegelte Nähte gegen feine Partikel, Flüssigkeiten und Aerosole
- Gegen biologische Risiken getestet
- Integrierte Überschuhe

WEEJET TYP 6, TYP 5, TYP 3, TYP 4



PSA KAT. III



- Vierfacher Schutz auf der Vorderseite dank doppelter Klappe
- Material und Nähte hochgradig wasserdicht gegen starke Spritzer
- Perfekt an den Körper und Bewegungen angepasst
- 88 g/m²

REF.		G/M2		
WL-P-01	S	63	Beutel	50 x 1 e
WL-P-02	M			
WL-P-03	L			
WL-P-04	XL			
WL-P-05	XXL			
WL-P-06	XXXL			

REF.		G/M2		
WL-PC-02	M	63	Beutel	50 x 1 e
WL-PC-03	L			
WL-PC-04	XL			
WL-PC-05	XXL			
WL-PC-06	XXXL			

REF.		G/M2		
WL-PMI-01	S	63	Beutel	50 x 1 e
WL-PMI-02	M			
WL-PMI-03	L			
WL-PMI-04	XL			
WL-PMI-05	XXL			
WL-PMI-06	XXXL			

REF.		G/M2		
WL-J1-02	M	88	Beutel	25 x 1 e
WL-J1-03	L			
WL-J1-04	XL			
WL-J1-05	XXL			
WL-J1-06	XXXL			

WEEPRO MAX+ TYP 6, TYP 5, TYP 4



PSA KAT. III



- Atmungsaktives Material
- Wasserdichte, hitzeversiegelte Nähte gegen feine Partikel, Flüssigkeiten und Aerosole
- Gegen biologische Risiken getestet

WEEPRO MAXGREEN TYP 6, TYP 5, TYP 4



PSA KAT. III



- Wasserdichte Nähte, die vor Flüssigkeitsspritzern und Aerosolen schützen
- Kinnriemen für zusätzlichen Schutz
- Ideal für Pflanzenschutzbehandlungen

REF.		G/M2		
WL-PMP-02	M	63	Beutel	50 x 1 e
WL-PMP-03	L			
WL-PMP-04	XL			
WL-PMP-05	XXL			
WL-PMP-06	XXXL			

REF.		G/M2		
WL-PMG-02	M	63	Beutel	50 x 1 e
WL-PMG-03	L			
WL-PMG-04	XL			
WL-PMG-05	XXL			

WEEJET_LITE TYP 6, TYP 5, TYP 4, TYP 3



PSA KAT. III



- Leichtes und wasserdichtes Material
- Doppelte Vorderklappe und Kinnschutz
- Reißverschluss leicht mit Handschuhen zu greifen
- Wärmeversiegelte Nähte für perfekte Dichtigkeit
- 70 g/m²

REF.		G/M2		
WL-J2-02	M	70	Beutel	25 x 1 e
WL-J2-03	L			
WL-J2-04	XL			
WL-J2-05	XXL			
WL-J2-06	XXXL			

SCHUTZANZÜGE KONTROLLIERTE UMGEBUNG

Die WeePro Labo®-Reihe wurde speziell für die Bedürfnisse der Akteure in Reinräumen entwickelt. Sie werden aus unserem neuen Material Micromium® hergestellt und ermöglichen es, Kontaminationen unter Kontrolle zu halten und gleichzeitig Komfort und Atmungsaktivität für den Träger zu gewährleisten.

Die gesamte Produktreihe ist je nach Bedarf steril oder unsteril erhältlich und wurde mit der Helmke-Trommel getestet, um ihre Sauberkeit zu gewährleisten.



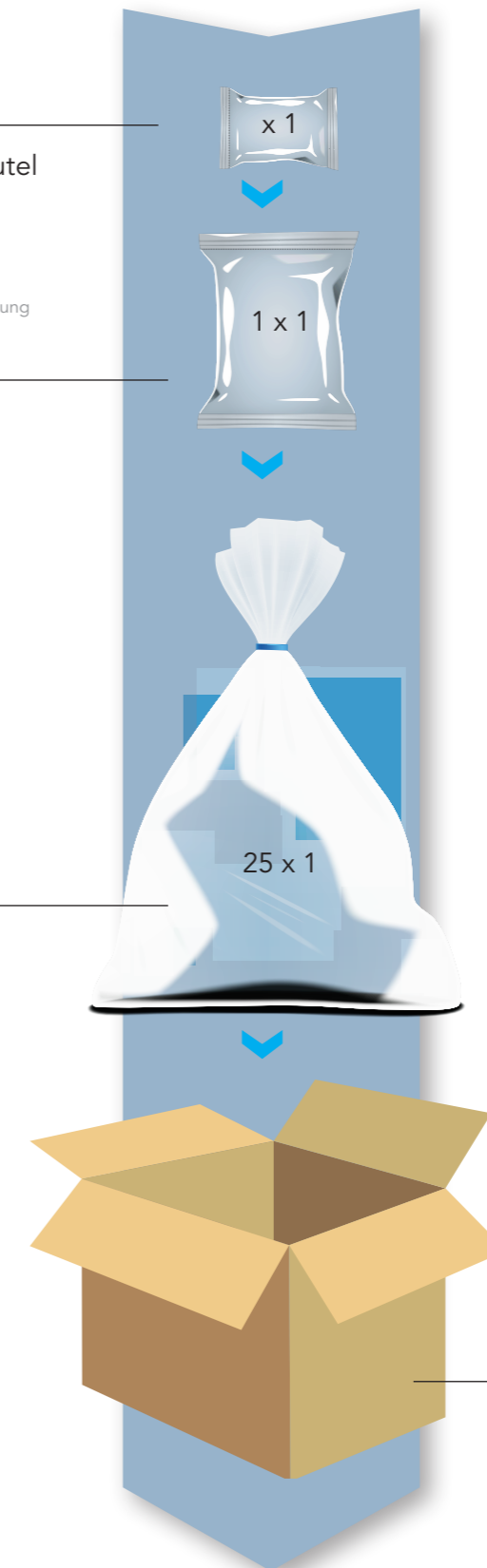
VERPACKUNG & RÜCKVERFOLGBARKEIT

Vakuumversiegelter Beutel mit Easy-Tear-System*.
(1 Kombination)

*System erleichtert das Öffnen der Verpackung ohne Gewaltanwendung

Sekundärer versiegelter Beutel
(1 Kombination)

Innerer Beutel mit Clip verschlossen



KOMBINATIONEN

DIE VERPACKUNG, EIN WESENTLICHES ELEMENT DER KONTAMINATIONSKONTROLLE UND RÜCKVERFOLGBARKEIT :

Die WeePro Labo-Produktreihe wird in einer vollständig vakuum- und luftdicht versiegelten Doppelverpackung verpackt, die eine doppelte Schutzbarriere bietet und den Durchgang von SAS in Bereichen mit kontrollierter Atmosphäre ermöglicht.

Karton mit 25 Anzügen

REINRAUMANZÜGE

WEEPRO LABO TYP 5, TYP 6 - STERIL - INTEGRIERTE ÜBERSCHUHE



PSA KAT. III



- MICROMIUM®-Material mit sehr geringer Kontamination
- Kleidung mit ergonomischem und bequemem Schnitt: elastische Bündchen, Knöchel und Taille - Integrierte Überschuhe mit Sohle
- Dreifachverpackung: Karton mit verschlossenem Beutel mit 25 Einheiten - 1. Verpackung mit "Easytear"-System - 2. Verpackung vakuumversiegelter Einzelbeutel - steril
- Eingefasste Nähte, elastische Tunnelzüge und Daumenlöcher

REF.		G/M2		
WL-PLMIS-02	M	60	Dreifach verpackt	25 x 1 e
WL-PLMIS-03	L			
WL-PLMIS-04	XL			
WL-PLMIS-05	XXL			

WEEPRO LABO TYP 5, TYP 6



PSA KAT. III



- MICROMIUM®-Material, das nur sehr geringfügig kontaminiert ist
- Kleidungsstück mit ergonomischem und bequemem Schnitt: elastische Bündchen an Handgelenken, Knöcheln und Taille
- Dreifachverpackung: Karton mit verschlossenem Beutel mit 25 Einheiten - 1. Verpackung mit "Easytear"-System - 2. Verpackung vakuumversiegelter Einzelbeutel
- Eingefasste Nähte, elastische Tunnelzüge und Daumenschlaufen

REF.		G/M2		
WL-PLM-02	M	55	Dreifach verpackt	25 x 1 e
WL-PLM-03	L			
WL-PLM-04	XL			
WL-PLM-05	XXL			

WEEPRO LABO TYP 5, TYP 6 - STERIL



PSA KAT. III



- MICROMIUM®-Material mit sehr geringer Kontamination
- Kleidung mit ergonomischem und bequemem Schnitt: elastische Bündchen, Knöchel und Taille
- Dreifachverpackung: Karton mit verschlossenem Beutel mit 25 Einheiten - 1. Verpackung mit "Easytear"-System - 2. Verpackung vakuumversiegelter Einzelbeutel - steril
- Abgesäumte Nähte, elastische Tunnelzüge und Daumenlöcher

REF.		G/M2		
WL-PLMS-02	M	60	Dreifach verpackt	25 x 1 e
WL-PLMS-03	L			
WL-PLMS-04	XL			
WL-PLMS-05	XXL			

WEEPRO LABO TYP 5, TYP 6 - INTEGRIERTE ÜBERSCHUHE



PSA KAT. III



- MICROMIUM® Material ist sehr wenig kontaminierend
- Kleidung mit ergonomischem und bequemem Schnitt: elastische Bündchen, Knöchel und Taille - Integrierte Überschuhe mit Sohle
- Dreifachverpackung: Karton mit verschlossenem Beutel mit 25 Einheiten - 1. Verpackung mit "Easytear"-System - 2. Verpackung vakuumversiegelter Einzelbeutel
- Eingefasste Nähte, elastische Tunnelzüge und Daumenschlaufen

REF.		G/M2		
WL-PLMI-02	M	60	Dreifach verpackt	25 x 1 e
WL-PLMI-03	L			
WL-PLMI-04	XL			
WL-PLMI-05	XXL			

ZUBEHÖR

MANSCHETTEN WEEPRO EN 13034 - TYP PB 6



PSA KAT. III



- Hochgradig flüssigkeitsbeständiges Material
- Nicht fuselndes Material zur Vermeidung von Kontaminationen in kontrollierten Bereichen
- Beidseitig antistatisch behandeltes Material zur Erleichterung der Ableitung elektrostatischer Ladungen

REF.		G/M2		
WL-ME-00	Einheitsgröße	63	Beutel	1 x 200 e

CHEMIKALIENSCHUTZKITTEL WEEPRO EN 13034 - TYP PB 6



PSA KAT. III



- Material sehr leicht fuselig
- Ärmelbündchen aus Jersey
- Erhältlich in 4 Größen

REF.		G/M2		
WL-BE-02	M	63	Beutel	50 x 1 e
WL-BE-03	L			
WL-BE-04	XL			
WL-BE-05	XXL			

MANSCHETTEN WEEJET EN 13034 - TYP PB 6, EN 14605 - TYP PB 3, TYP PB 4



PSA KAT. III



- Hervorragender Schutz vor Chemikalien
- Sehr gute Undurchlässigkeit gegen Spritzer unter Druck oder Aerosole dank der verschweißten Nähte
- Elastische Daumenschlaufe

REF.		G/M2		
WL-MEJ-00	Einheitsgröße	90	Beutel	1 x 200 e

WEEPRO LABO HÜLLE - STERIL



PSA KAT. I

- Hergestellt aus Micromium, einem nicht freisetzen Material
- Helmke Cat I Trommel
- Steril

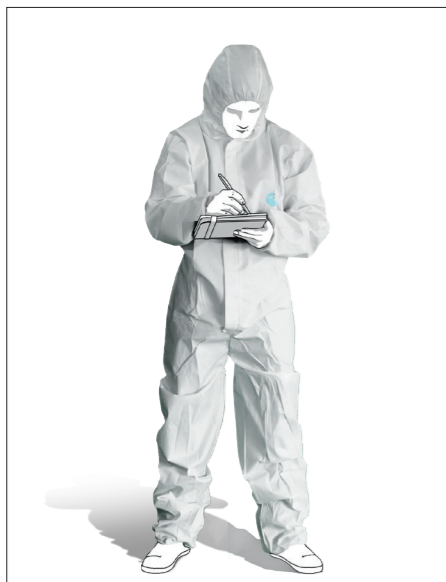
REF.		G/M2		
WL-MMS-00	Einheitsgröße	60	Dreifach verpackt	25 x 50 e

KLEIDUNG FÜR HYGIENISCHE ZWECKE

Kurzer Gebrauch

Wir bieten eine breite Palette an persönlicher Schutzkleidung für den kurzen Gebrauch wie Kittel, Overalls, Schürzen oder Hosen und Tuniken für das Pflegepersonal.

Diese Schutzkleidung schützt den Träger vor Spritzern in verschiedenen Umgebungen, z. B. bei Werksbesichtigungen, in der Instandhaltung oder Reinigung, in der chemischen, petrochemischen oder Lebensmittelindustrie, in der Gastronomie, in Gemeinschaftseinrichtungen, in medizinischen Umgebungen oder in allen anderen Umgebungen mit Verschmutzungs- oder Kontaminationsrisiko.



OVERALLS UND KITTEL

HYGIENE-OVERALLS POLYPROPYLEN KAPUZE ZIP



- Angenehm und leicht, ist Polypropylen sehr atmungsaktiv.
- Kapuzenmodell ohne Reißverschlussabdeckung
- Elastisches Modell an Handgelenken und Knöcheln

REF.		G/M2		
40.001/02	M	40	Beutel	25 x 1 e
40.001/03	L			
40.001/04	XL			
40.001/05	XXL			

HYGIENE-OVERALLS POLYPROPYLEN Kragen ZIP



- Angenehm und leicht, ist Polypropylen sehr atmungsaktiv.
- Modell mit Kragen ohne Reißverschlussklappe
- Elastische Modelle an Handgelenken und Knöcheln

REF.		G/M2		
40.101/02	M	40	Beutel	25 x 1 e
40.101/03	L			
40.101/04	XL			
40.101/05	XXL			
40.101/06	XXXL			
40.101/07	4XL			

HYGIENE-OVERALLS POLYPROPYLEN KAPUZE ZIP



- Angenehm und leicht, Polypropylen ist sehr atmungsaktiv.
- Kapuzenmodell ohne Klappen auf Reißverschluss
- Elastisches Modell an Handgelenken und Knöcheln

REF.		G/M2		
40.201BM/02	M	40	Beutel	25 x 1 e
40.201BM/03	L			
40.201BM/04	XL			
40.201BM/05	XXL			

HYGIENE-OVERALLS POLYPROPYLEN Kragen ZIP



- Angenehm und leicht, Polypropylen ist sehr atmungsaktiv.
- Modell mit Kragen ohne Reißverschlussklappe
- Elastische Modelle an Handgelenken und Knöcheln

REF.		G/M2		
40.205BM/03	L	40	Beutel	25 x 1 e
40.205BM/04	XL			
40.205BM/05	XXL			
40.205BM/06	XXXL			

HYGIENE-KITTEL POLYPROPYLEN Kragen DRUCKKNÖPFE



- angenehm, leicht und atmungsaktiv
- mit elastischen Bündchen
- erhältlich in verschiedenen Farben: Weiß, Grün oder Rot
- empfohlen gegen geringfügige Verschmutzungsgefahr

REF.		G/M2		
40.301/02	M	40	Beutel	50 x 1 e
40.301/03	L			
40.301/04				
40.301R/04	XL			
40.301V/04				
40.301/05				
40.301R/05	XXL			
40.301V/05				
40.301/06	XXXL			
40.301R/06				

HYGIENE-KITTEL POLYPROPYLEN Kragen DRUCKKNÖPFE



- angenehm und leicht
- elastische Bündchen
- 2 Außentaschen
- empfohlen gegen geringfügige Verschmutzungsrisiken

REF.		G/M2		
40.401/02	M	40	Beutel	50 x 1 e
40.401/03	L			
40.401/04	XL			
40.401/05	XXL			
40.401/06	XXXL			

HYGIENE-KITTEL POLYPROPYLEN Kragen ZIP



- mit elastischen Bündchen
- Innentasche links
- empfohlen gegen geringfügige Risiken und Verschmutzungsrisiken

REF.		G/M2		
40.632/02	M	40	Beutel	50 x 1 e
40.632/03	L			
40.632/04	XL			
40.632/05	XXL			
40.632/06	XXXL			

HYGIENE-KITTEL POLYPROPYLEN Kragen ZIP



- elastische Bündchen
- Innentasche links
- empfohlen gegen geringfügige Risiken und Verschmutzungsrisiken

REF.		G/M2		
40.702/02	M	40	Beutel	50 x 1 e
40.702/03	L			
40.702/04	XL			
40.702/05	XXL			

HYGIENE-KITTEL POLYPROPYLEN KRAGEN ZIP



- angenehm und leicht
- elastische Bündchen
- ohne Taschen, um das Herunterfallen von Gegenständen zu vermeiden
- empfohlen gegen geringfügige Verschmutzungsrisiken

REF.		G/M2		
40.635/02	S	40	Beutel	50 x 1 e
40.635/03	L			
40.635/04	XL			
40.635/05	XXL			

HYGIENE-KITTEL MIKROPORIG KRAGEN DRUCKKNÖPFE



- impermeabel
- mit PE-Folie für bessere Abdichtung
- elastische Handgelenke
- geeignet für kontrollierte Umgebungen mit begrenzter Faserpartikelfreisetzung
- antistatisch

REF.		G/M2		
40.550/02	M	60	Beutel	50 x 1 e
40.550/03	L			
40.550/04	XL			
40.550/05	XXL			

POLYETHYLENESCHÜRZE 18 µm 120 X 70 CM



- Wirtschaftliche Lösung
- Dehnbare PE-Band-Befestigungen
- „Einzel entnehmbares“ Spendersystem im Beutel

REF.		M		
50.301	Einheitsgröße	18	Beutel	10 x 100 e

* Alle Arten von Lebensmitteln

SCHÜRZE POLYETHYLEN 18 µm 120 X 70 CM



- Wirtschaftliche Lösung
- Dehnbare PE-Band-Befestigungen
- Spendersystem in einer Rollenspender

REF.		M		
50.101R	Einheitsgröße	18	Rollen	5 x 200 e

* Alle Arten von Lebensmitteln

HYGIENE-KITTEL MIKROPORIG KRAGEN ZIP



- impermeabel
- mit PE-Folie für bessere Abdichtung
- elastische Handgelenke
- geeignet für kontrollierte Umgebungen mit begrenzter Faserpartikelfreisetzung
- antistatisch

REF.		G/M2		
40.507/03	L	60	Beutel	50 x 1 e
40.507/04	XL			
40.507/05	XXL			
40.507/06	XXXL			

SCHÜRZE POLYETHYLEN 18 µm 120 X 70 CM



- Wirtschaftliche Lösung
- Dehnbare PE-Band-Befestigungen
- „Einzel entnehmbares“ Spendersystem im Beutel

REF.		M		
50.101	Einheitsgröße	18	Beutel	10 x 100 e

* Alle Arten von Lebensmitteln

POLYETHYLENESCHÜRZE 18 µm 140 X 78 CM



- Wirtschaftliche Lösung
- Dehnbare PE-Band-Befestigungen
- „Einzel entnehmbares“ Spendersystem im Beutel

REF.		M		
50.201	Einheitsgröße	18	Beutel	10 x 100 e
50.201BL				

* Alle Arten von Lebensmitteln

POLYETHYLENESCHÜRZE 30 µm 120 X 70 CM



- Dehnbare PE-Band-Befestigungen
- „Einzel entnehmbares“ Spendersystem im Beutel

REF.		M		
50.401	Einheitsgröße	30	Beutel	10 x 100 e
50.401BL				

* Alle Arten von Lebensmitteln

**SCHÜRZE POLYETHYLEN
140 X 75 CM 35 µm**



- Leicht zu bedienen, lässt sich leicht überziehen
- Große Größe: reicht bis zu den Knöcheln
- Für jeden Bereich geeignet

REF.			M		
50.002		Einheitsgröße	35	Beutel	20 x 10 e

**POLYETHYLENSCHÜRZE 40 µm
120 X 70 CM**



- Dehnbare PE-Band-Befestigungen
- „Einzel entnehmbares“ Spendersystem im Beutel

REF.				
50.501		Einheitsgröße	Beutel	100 x 5 e

* Alle Arten von Lebensmitteln

PVC-SCHÜRZE 300 µM 115 X 90 CM



- Flexibel und widerstandsfähig
- Wiederverwendbar
- Rückenverschluss mit Bändern auf Taillenhöhe
- Empfohlen in der Lebensmittelindustrie, Gemeinschaftseinrichtungen oder im Gastgewerbe

REF.			M		
50.651		Einheitsgröße	300	Beutel	10 x 1 e

HYGIENE-KITTEL CPE



- Überragender Schutz
- Deckt den gesamten Körper ab
- "Daumenloch"-System
- Bindeverschlüsse

REF.			M		
J50656		Einheitsgröße	35	Beutel	3 x 25 e

**POLYETHYLEN-SCHÜRZE 70 µm
140 X 70 CM**



- Dehnbare PE-Band-Befestigungen
- „Einzel entnehmbares“ Spendersystem im Beutel

REF.			M		
50.601		Einheitsgröße	70	Beutel	5 x 50 e

* Alle Arten von Lebensmitteln

**POLYPROPYLEN-SCHÜRZE 45G/M²
110 X 70 CM**



- Angenehm, leicht und atmungsaktiv
- Reißfest
- Rückenverschluss mit Bändern
- Empfohlen für trockene Umgebungen

REF.			G/M2		
50.753		Einheitsgröße	45	Ohne Unterverpackung	100 e

**HYGIENE-KITTEL POLYETHYLEN
KAPUZE DRUCKKNÖPFE**



REF.			G/M2		
50.001		Einheitsgröße	15	Beutel	10 x 1 e

**ISOLATIONSKITTEL POLYPROPYLEN
+ POLYETHYLEN OHNE KRAGEN
FLEXNECK-TECHNOLOGIE
IM NACKENBEREICH UND
RÜCKENVERSCHLUSS MIT
SCHNÜRSENKELN AM GÜRTEL**



- Beschichtete PE-Regenjacke
- "Flexneck" Technologie mit doppelten Elastiken
- Große Öffnung
- Daumenschlaufe

REF.			G/M2		
A69955		XL	40	Beutel	10 x 10 e

ISOLATIONSKITTEL SMS OHNE KRAGEN FLEXNECK-TECHNOLOGIE IM NACKENBEREICH UND RÜCKENVERSCHLUSS MIT SCHNÜRSENKELN AM GÜRTEL



- Komfort & Stabilität dank SMS
- "Flexneck" Technologie mit doppelten Gummibändern
- Daumenloch

REF.			G/M2		
A69962		XL	24	Beutel	10 x 10 e

POLYPROPYLENMANSCHETTEN + POLYETHYLENBESCHICHTUNG



- PP beschichtet PE
- Bessere Abdichtung
- Verringerung der Faserfreisetzung
- Geeignet für geschützte Umgebungen

REF.			G/M2		
20.400		Einheitsgröße	45	Beutel	10 x 100 e

POLYETHYLENESCHLÄUCHE



- Die plastifizierten und elastischen PE-Manschetten gewährleisten den Schutz der Unterarme vor verschiedenen Verschmutzungen
- Lebensmittelkontakt

REF.			M		
20.300		Einheitsgröße	20	Beutel	10 x 100 e

* Alle Arten von Lebensmitteln

POLYETHYLENESCHLÄUCHE



- Die plastifizierten und elastischen PE-Manschetten gewährleisten den Schutz der Unterarme vor verschiedenen Verschmutzungen
- Lebensmittelkontakt

REF.			M		
20.200		Einheitsgröße	20	Beutel	10 x 100 e

* Alle Arten von Lebensmitteln

POLYETHYLENESCHLÄUCHE



- Die plastifizierten und elastischen PE-Manschetten gewährleisten den Schutz der Unterarme vor verschiedenen Verschmutzungen
- Lebensmittelkontakt

REF.			M		
20.100		Einheitsgröße	20	Beutel	10 x 100 e

* Alle Arten von Lebensmitteln

HOSE POLYPROPYLEN



- Angenehm, leicht und atmungsaktiv
- Einfach anzuziehen
- Elastisch an der Taille und den Knöcheln

REF.			G/M2		
40.170/04		Einheitsgröße	45	Beutel	50 x 1 e

SLIP POLYPROPYLEN



- Modell mit elastischem Bund

REF.			G/M2		
40.465		Einheitsgröße	40	Beutel	10 x 50 e

EINWEG-VISKOSE-BOXERSLIP

MADE IN FRANCE



- Weiches, nicht reizendes und saugfähiges Viskosematerial für mehr Komfort
- Weiß und blickdicht für den Schutz der Privatsphäre
- Weiter Schnitt für mehr Bewegungsfreiheit
- Elastischer Bund für optimalen Halt

REF.			G/M2		
40.466		Einheitsgröße	60	Beutel	3 x 100 e

04

KOPFSCHUTZ

Unser Sortiment

74



UNSER SORTIMENT AN STYLINGPRODUKTEN

Wir bieten ein komplettes Sortiment an Einweg-Kopfbedeckungen für den medizinischen Bereich und sensible Industriezweige an, darunter ein spezielles Sortiment, das in Frankreich in unserem Werk in Angers hergestellt wird.

Um all Ihren Bedürfnissen gerecht zu werden, finden Sie hier Chirurgenmützen, Kapuzen, Clip- oder Rundhauben, Schirmmützen, aber auch Netzmützen, Kalotten oder Kochmützen.

KOPFBEDECKUNGEN

KLIPPHAUBE POLYPROPYLEN SAFEWEAR VITALS 10 G/M²

MADE IN FRANCE

MG Klasse I



- Bequem, atmungsaktiv und sehr dehnbar, um alle Haartypen zu umhüllen.
- Sehr widerstandsfähig.
- Latexfrei.

REF.		G/M ²		
C12004		10	Spenderkarton	300 e
C12103				12 x 150 e
C12513A			Beutel	

KLIPPHAUBE POLYPROPYLEN SAFEWEAR VITALS 15 G/M²

MADE IN FRANCE

MG Klasse I



- Bequem, atmungsaktiv und sehr dehnbar.
- Sehr widerstandsfähig.
- Ohne Latex.

REF.		G/M ²		
C12001		15	Spenderkarton	200 e
C12101				
C12201				

BAUSCHIGER CLIP POLYPROPYLEN 15G/M²

MADE IN FRANCE

MG Klasse I



|

REF.		G/M ²		
C12501A		15	Beutel	12 x 100 e
C12511A				

CHIRURGENMÜTZE 84 % VISKOSE + 16 % ETHYLEN-VINYLCACETAT-COPOLYMER SAFEWEAR VITALS 40 G/M²

MADE IN FRANCE

MG Klasse I



- Luftig und sehr dehnbar.
- Sehr widerstandsfähig.
- Latexfrei.

REF.		G/M ²		
C13600		40	Spenderbox	5 x 100 e
C13700				

KLIPPHAUBE POLYPROPYLEN 12 G/M2



- Sehr abdeckend.
- Doppeltes elastisches Spezialkomfortband.
- Ohne Latex.

REF.		G/M2		
70.104		12	Spenderbox	4 x 250 e
70.111				
70.111BLACK			Beutel	
70.112			Spenderbox	
70.113				
70.224				

KLIPPHAUBE POLYPROPYLEN 12 G/M2



- Optimaler Halt.
- Sehr deckend.

REF.		G/M2		
70.101		12	Beutel	10 x 100 e
70.102				
70.103				

RUNDE CHARLOTTE POLYPROPYLEN 12 G/M2 48 ZENTIMETER



- Sehr leicht.
- Passt zu allen Haartypen.
- Ohne Latex.

REF.		G/M2		
70.001		12	Beutel	10 x 100 e
70.002				
70.003				
70.003				

RUNDE CHARLOTTE POLYPROPYLEN 12 G/M2 53 ZENTIMETER



- Sehr leicht.
- Passt zu allen Haartypen.
- Ohne Latex.

REF.		G/M2		
70.011		12	Spenderbox	5 x 100 e
70.011S			Beutel	10 x 100 e
70.012			Spenderbox	5 x 100 e
70.013				

KLIPPHAUBE POLYPROPYLEN 12 G/M2



- Guter Halt, bedeckt das gesamte Haar.
- Teilweise erkennbar für empfindliche Bereiche.
- Ohne Latex.

REF.		G/M2		
70.102D		12	Beutel	10 x 100 e

KLIPPHAUBE POLYPROPYLEN 14 G/M2



- Doppelter spezieller Komfortgummizug.
- Sehr weiches Material.
- Ohne Latex.

REF.		G/M2		
70.182		14	Beutel	10 x 100 e

RUNDE CHARLOTTE POLYPROPYLEN 12 G/M2 61 ZENTIMETER



- Sehr leicht.
- Passt zu allen Haartypen.
- Ohne Latex.

REF.		G/M2		
70.061		12	Beutel	10 x 100 e
70.062				

SCHIRMMÜTZE MIT SCHIRM POLYPROPYLEN 15 G/M2



- Leicht, verbessert den Benutzerkomfort.
- Ohne Latex.

REF.		G/M2		
70.201		15	Beutel	5 x 100 e
70.201S				10 x 100 e

NETZMÜTZE POLYPROPYLEN 40 G/M2



- Schützt das gesamte Haar.
- Vermittelt ein sicheres und professionelles Bild.
- Ohne Latex.

REF.		G/M2		
70.401		40	Spenderbox	5 x 100 e
70.401BL				
70.401S			Beutel	10 x 100 e

EINFACHE MÜTZE POLYPROPYLEN 37 G/M2



- Modell besonders geschätzt von Männern.
- Ohne Latex.

REF.		G/M2		
70.301		37	Spenderbox	5 x 100 e

BARTSTOPPELN POLYPROPYLEN 10 G/M2



- Deckt perfekt den unteren Teil des Gesichts ab.
- Angemessener Schutz zur Kontrolle der Umgebung gegen Bartstoppeln.

REF.		G/M2		
70.801		10	Beutel	10 x 100 e
70.802				



HAUBE POLYPROPYLEN 25 G/M2



- Sehr deckend.
- Effektiver Schutz.

REF.		G/M2		
70.701		25	Beutel	10 x 50 e

HAUBE POLYPROPYLEN 25 G/M2



- Sehr deckend.
- Effektiver Schutz.
- *mit integrierter 2-lagiger Maske

REF.		G/M2		
70.702		25	Beutel	10 x 50 e
70.703				

KALOTTE POLYPROPYLEN 40 G/M2



- Verwendung unter dem Helm für bessere Hygiene.
- Optimaler Komfort.
- Passt sich verschiedenen Kopfgrößen an.

REF.		G/M2		
70.499		40	Spenderbox	5 x 100 e

KALOTTE PAPIER 70 G/M2



- Durchbrochener Boden für bessere Atmungsaktivität des Kappen und Benutzerkomfort.
- Passt sich verschiedenen Kopfgrößen an.

REF.		G/M2		
70.501		70	Spenderbox	10 x 100 e
70.502				
70.503				

KOCHMÜTZE NICHTGEWEBTES 100% VISKOSE 60 G/M2



- Echte Faltenbildung.
- Extrem saugfähiges Material.
- Optimaler Halt dank doppelagigem Bund.
- Ausgeschnittener Boden für mehr Komfort.

REF.		G/M2		
70.611		60	Beutel	10 x 10 e
70.612				

KOCHMÜTZE 100 % VISKOSE 63 G/M2



- High-End-Modell.
- Sehr saugfähiges Material.
- Optimaler Halt dank doppelagigem Bund.
- Herausnehmbarer Boden und Klettverschluss.

REF.		G/M2		
70.620		63	Beutel	5 x 10 e
70.625				

KOCHMÜTZE 100% VISKOSE 63 G/M2



- Extrem saugfähiges Material.
- Herausnehmbarer Boden für mehr Komfort.
- Doppellagiges Band für optimalen Halt.

REF.		G/M2		
70.619		63	Beutel	10 x 10 e



CHEMIKALIENSCHUTZHAUBE TYP PB6

PSA KAT. III



- Optimaler Halt: Drei Gummibänder garantieren einen ausgezeichneten Halt und ein freies Sichtfeld
- Vollständige Abdeckung: Hüllenform, die die Schultern bedeckt
- Hochleistungsmaterial: Antistoff- und flammhemmender SMS-Stoff, konform mit den Normen EN 1149-5 & EN ISO 14116 Index 1
- Erhöhte Haltbarkeit: 4-fädige Nähte für höhere Widerstandsfähigkeit gegen Reißen und Abrieb

REF.			G/M2		
WL-CE/FR-00		Einheitsgröße	55	Beutel	2 x 100 e

MÜTZE MIT NACKENSCHUTZ



- Der hintere Gummi sorgt für optimalen Halt
- Polypropylen gewährleistet eine gute Atmungsaktivität für höheren Tragekomfort
- Der Nackenschutz bietet einen effektiven Schutz vor Kontaminationen
- Die Einheitsgröße passt sich problemlos allen Körperformen an

REF.		G/M2		
70.498		25	Beutel	5 x 200 e

05

FUSSSCHUTZ

Unser Sortiment und Anwendungen 84

Unsere Branchen 85

Unsere Angebote 86



UNSER SORTIMENT & MÖGLICHE ANWENDUNGEN

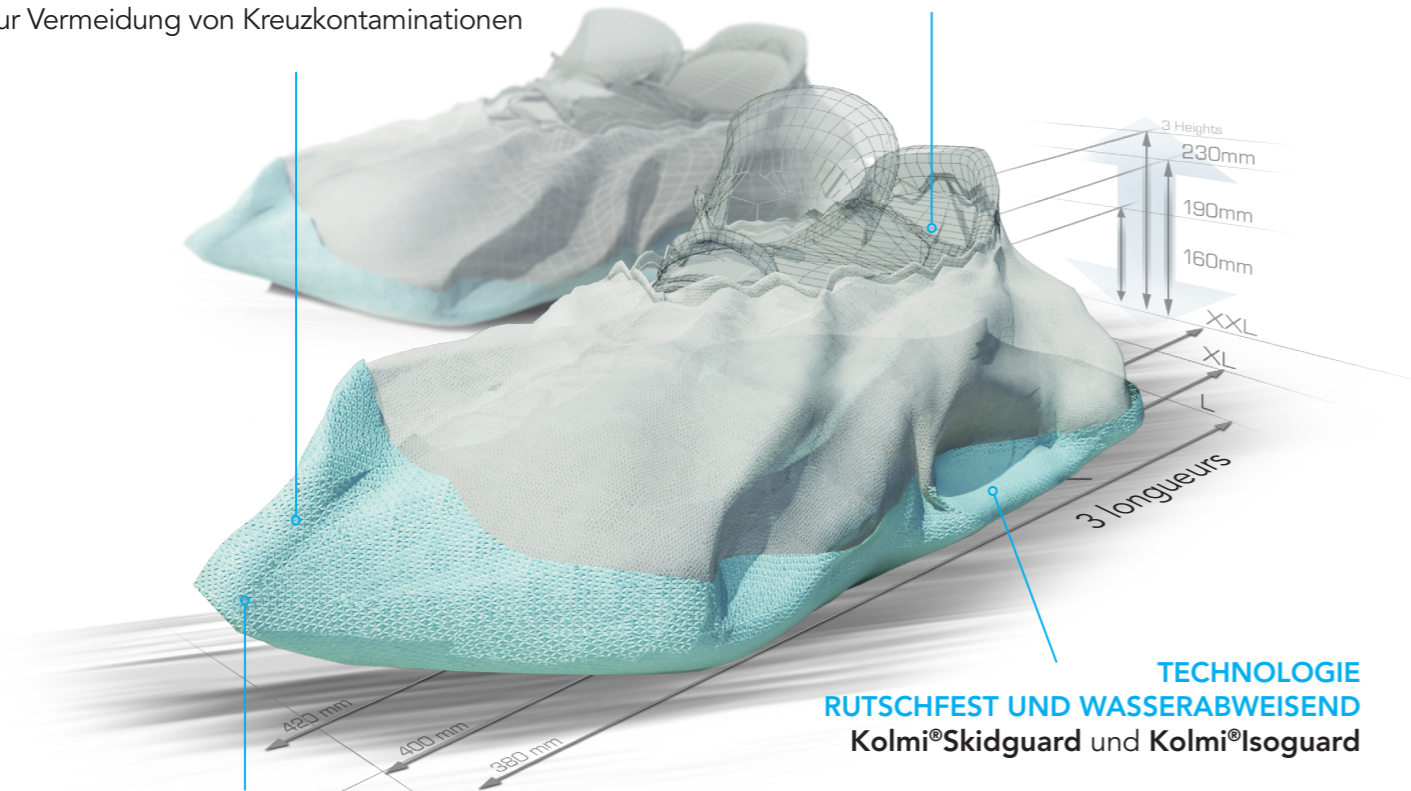
Einweg-Überschuhe werden hauptsächlich im medizinischen und industriellen Bereich verwendet und sind ideal für Besucher und Personal, um die Verbreitung von Bakterien in der Arbeitsumgebung zu bekämpfen. Wir bieten eine breite Palette an Überschuhen für alle Arten von Tätigkeiten an.

Unsere Überschuhe mit unseren in Frankreich hergestellten rutschhemmenden Technologien **Kolmi®Skidguard** und **Kolmi®Isoguard** bieten den besten Schutz für Arbeiter in verschiedenen Umgebungen. Sie werden in verschiedenen Größen und Farben sowie in verschiedenen Verpackungsarten als Spender, lose Ware mit oder ohne Beutel angeboten.

EINE GROSSE AUSWAHL AN FARBEN

zur Vermeidung von Kreuzkontaminationen

EINFACHES UND SCHNELLES ANLEGEN



TECHNOLOGIE
RUTSCHFEST UND WASSERABWEISEND
Kolmi®Skidguard und Kolmi®Isoguard

EINE GROSSE AUSWAHL AN GRÖSSEN

3 verschiedene Höhen und 3 verschiedene Längen

DIE VERSCHIEDENEN GRÖSSEN :



SCHUHE UNSERE SEKTOREN



MEDIZINISCH & LABORATORIEN

Krankenhäuser / Kliniken
Zahnarztpraxen
Zentren für Thalassotherapie
Zentren für Rekonvaleszenz
SPA- und Schönheitszentren
Tierärzte
Pharmazeutische Industrie
Forschungslabore



INDUSTRIEN

Automobilindustrie
Kernenergie
Chemie / Petrochemie
Elektronik
Luft- und Raumfahrt
Mechanik / Malerei
Landwirtschaft
BAUWESEN



HYGIENE & DIENSTLEISTUNGEN

Agrar- und Ernährungswirtschaft
Gastronomie / CHR / RHF
Landwirtschaft
Unternehmen der Reinigungsbranche
Öffentliche Einrichtungen und Verwaltungen
Flughäfen
Kindertagesstätten
Immobilien

UNSERE ANGEBOTE

PREMIUMANGEBOT

Kolmi® Skidguard

MADE IN FRANCE

Unsere **Kolmi®Skidguard**-Überschuhe sind wasserabweisend und dank ihrer mit einer exklusiven Technologie entwickelten Sohlen wirklich rutschfest. Sie sind ideal für feuchte Umgebungen und glatte Böden und eignen sich für den Einsatz in Operationssälen. Unsere Überschuhe werden gemäß den Anforderungen der Norm EN ISO 11737-1 in Bioburden getestet und sind als Medizinprodukt der Klasse 1 zertifiziert.

Kolmi® Isoguard

MADE IN FRANCE

Wasserabweisend und rutschfest wie die **Kolmi®Skidguard**-Technologie, wird die Produktreihe **Kolmi®Isoguard** mit verstärkten Sohlen in der Helmke-Trommel getestet, um ihre geringe Partikelfreisetzung zu gewährleisten.

ÜBERSCHUHE ODER ÜBERSTIEFEL FÜR DEN CHEMIKALIENSCHUTZ

Mit oder ohne Sohle, aus mikroporösem Material oder Polyethylen bieten sie eine ausgezeichnete Barriere gegen feine Partikel, Spritzer oder sogar Hochdruckstrahlen. Je nach Modell können sie in sensiblen Umgebungen wie ATEX-Zonen oder kontrollierten Umgebungen eingesetzt werden.

Unsere Weepro- und Weejet-Produktreihen sind nach PSA-Kategorie III zertifiziert.



Sie möchten ausfindig machen Überschuhe, die folgendes enthalten recyceltes Material enthalten in ihrer Zusammensetzung enthalten sind?

ACHTEN SIE AUF DAS LOGO!

NEUES SORTIMENT VON ÜBERSCHUHEN AUS MATERIALIEN ORIGINAL RECYCLED

Unsere in Frankreich hergestellten Überschuhe entwickeln sich weiter und enthalten nun einen beträchtlichen Anteil an recycelten Materialien.

Wir haben daran gearbeitet, Ihnen ökologisch konzipierte Überschuhe anbieten zu können, die die gleiche Robustheit und Rutschfestigkeit garantieren:

- Überschuhe aus 100 % PP ohne Sohle hergestellt aus 90 % aus recyceltem Material
- Überschuhe aus PP + Sohle hergestellt aus mindestens 60% aus recyceltem Material



KLASSISCHES & PREISWERTES ANGEBOT

ÜBERSCHUHE ODER ÜBERSTIEFEL AUS CPE ODER PE

Sie sind gegen Spritzer von ungefährlichen Flüssigkeiten beständig. Sie werden für sehr kurze Einsätze empfohlen. Ideal für Besucher.

RECYCELTE SCHUHÜBERZÜGE MIT SOHLE GRÖSSE XL

MADE IN FRANCE

Kolmi®



MG Klasse I

PSA KAT. I

RECYCELTE SCHUHÜBERZÜGE MIT SOHLE GRÖSSE XL

MADE IN FRANCE

Kolmi®



MG Klasse I

PSA KAT. I

- Der Überschuh besteht zu 60 % aus recyceltem Material
- Anatomische Form, geeignet für alle Schuharten und Morphologien
- Elastischer Halt am Knöchel
- Rutschfeste Sohle

REF.			G/M2		
10.041R		XL	90	Beutel	1 x 400 e

ÜBERSCHUHE MIT SOHLE GRÖSSE XL

MADE IN FRANCE

Kolmi®
Skidguard



MG Klasse I

- Wasserdichte und rutschfeste Sohle 60 µm
- Elastische Knöchelstütze
- Für alle Morphologien und Schuhtypen geeignet
- Empfohlen für den langfristigen Gebrauch

REF.			G/M2		
10.005V					1 x 200 e
10.006		XL	30	Beutel	1 x 400 e
10.007					

ÜBERSCHUHE MIT SOHLE GRÖSSE XXL

MADE IN FRANCE

Kolmi®
Skidguard



MG Klasse I

- Wasserdichte und rutschfeste Sohle 60 µm
- Elastische Knöchelstütze
- Sehr große Größe
- Empfohlen für langfristige Nutzung

REF.			G/M2		
10.007/XXL		XXL & große Höhe	35	Beutel	1 x 300 e

ÜBERSCHUHE MIT SOHLE GRÖSSE XXL

MADE IN FRANCE

Kolmi®
Skidguard



MG Klasse I

- Wasserdichte und rutschfeste Sohle
- Atmungsaktiv & leicht
- Elastisches Band zur Stabilisierung am Knöchel
- Erhältlich in verschiedenen Farben & Größen

REF.			G/M2		
H07101A		XXL	35	Spenderkarton	1 x 300 e

RECYCELTE ÜBERSCHUHE OHNE SOHLE GRÖSSE L

MADE IN FRANCE

Kolmi®



MG Klasse I

PSA KAT. I

- Das hydrophobe Spunbond der Überschuhe besteht zu 90 % aus recyceltem Material
- Anatomische Form, die an alle Arten von Schuhen und Körperformen angepasst ist
- Elastisches Band zur Unterstützung des Knöchels

REF.			G/M2		
10.001D-10		XL	30	Beutel	1 x 500 e

STRONG 80 µM SOHLE

MADE IN FRANCE

Kolmi®
Isoguard



- Mit verstärkter PE 80 µm Kunststoffsohle
- Ideal für saubere Umgebungen aufgrund geringer partikulärer Freisetzung
- Für alle Arten von Schuhen geeignet
- Empfohlen für eine sehr lange Nutzungsdauer

REF.			G/M2		
10.005		XL	30	Beutel	1 x 200 e
10.008					1 x 400 e

RECYCELTE ÜBERSCHUHE OHNE SOHLE GRÖSSE L

MADE IN FRANCE

Kolmi®



MG Klasse I

PSA KAT. I

- Das hydrophobe Spunbond der Überschuhe besteht zu 90 % aus recyceltem Material
- Anatomische Form, die an alle Arten von Schuhen und Körperformen angepasst ist
- Elastisches Band zur Unterstützung des Knöchels

REF.			G/M2		
H01038A		L	30	Spenderkarton	1 x 500 e

- Der Überschuh besteht zu 60 % aus recyceltem Material
- Anatomische Form, geeignet für alle Schuharten und Morphologien
- Elastischer Halt am Knöchel
- Rutschfeste Sohle

REF.			G/M2		
10.040R		XL	90	Beutel	1 x 400 e

ÜBERSCHUHE MIT SOHLE GRÖSSE XL

MADE IN FRANCE

Kolmi®
Skidguard



MG Klasse I

- Wasserdichte und rutschfeste Sohle
- Atmungsaktiv & leicht
- Elastisches Band zur Unterstützung am Knöchel
- Erhältlich in verschiedenen Farben & Größen

REF.			G/M2		
H06701B		XL	30	Spenderkarton	1 x 400 e
H06711B					
H06741B					
H06751B					

ÜBERSCHUHE OHNE SOHLE GRÖSSE L

MADE IN FRANCE

Kolmi®

MG Klasse I



- In hydrophobem Polypropylen
- Elastisches Band am Knöchel
- Ideal für Patienten im Operationssaal & Besucher

REF.			G/M2		
H03602A		L	38	Spenderkarton	1 x 500 e

ÜBERSCHUHE MIT SOHLE GRÖSSE XXL



REF.			G/M2		
10.012LONG		XXL	30	Beutel	1 x 400 e

CPE-ÜBERSCHUHE



- Sehr wirtschaftlich
- Wasserdicht
- Sehr kurze Verwendungsdauer
- Ideal für Besucher

REF.			M		
H10100		Einheitsgröße	23	Beutel	20 x 100 e

VERSTERKTE CPE OVERSCHOENEN



- Sehr wirtschaftlich
- Wasserdicht
- Sehr kurzzeitig verwendbar
- Ideal für Besucher

REF.			M		
H10150		Einheitsgröße	31	Beutel	20 x 100 e

100% GEPRÄGTE POLYETHYLEN-ÜBERSCHUHE



- Perfekt wasserdicht
- Selbst auf rauem Untergrund und im Freien widerstandsfähig
- Gute mechanische Festigkeit

REF.			G/M2		
10.110		L		Beutel	1 x 400 e

POLYPROPYLEN-ÜBERSCHUHE MIT ZICKZACKMUSTER



- Sohle mit Chevron-Prägung
- Das Polypropylen-Material wird besonders auf glatten Oberflächen in trockener Umgebung eingesetzt

REF.			G/M2		
H10020		XL	40	Beutel	1 x 500 e

ÜBERSTIEFEL WEEPRO OVERBOOT EN 13034 - TYP PB 6



WeePro

PSA KAT. III



- Sohle mit starker rutschfester Wirkung
- Sehr leicht fusselfindendes Material
- Zwei Größen verfügbar

REF.			G/M2		
WL-CBE/AD-LXL		L-XL	63	Beutel	15 x 20 e
WL-CBE/AD-SM		S-M			

ÜBERSTIEFEL WEEPRO OVERBOOT EN 13034 - TYP PB 6



WeePro

PSA KAT. III



- Ohne Sohle
- Höhe 50 cm
- Sehr leicht flauschiges Material
- Elastischer Bund unter dem Knie

REF.			G/M2		
WL-CBE/NAD-00		Einheitsgröße	63	Ohne Unterverpackung	15 x 20 e

ÜBERSTIEFEL WEEJET EN 13034 - TYP PB 6, EN 14605 - TYP PB 3, TYP PB 4



PSA KAT. III



REF.			G/M2		
WL-CBEJ-00	Yellow	Einheitsgröße	90	Beutel	1 x 200 e

MIKROPORÖSE ÜBERSCHUHE MIT PVC-SOHL



- Hohe Atmungsaktivität
- Wasserdichte, ultrarobuste PVC-Sohle
- Empfohlen für kontrollierte Umgebungen

REF.			G/M2		
10.210	White	Einheitsgröße	43	Beutel	1 x 200 e

STERILE WEEPRO LABO ÜBERSTIEFEL



PSA KAT. I

- Hergestellt aus Micromium, einem nicht freisetzen Material
- Helmke Cat I Trommel
- Steril

REF.			G/M2		
WL-CBEMS-00	White	Einheitsgröße	60	Dreifach verpackt	50 x 2 e

WASSERDICHTE POLYETHYLEN-ÜBERSCHUHE



- Wasserdichte und ultrarobuste Überschuhe
- Bedeckt den gesamten Stiefel
- Empfohlen in der Lebensmittel- und geschützten Umgebung

REF.			G/M2		
10.200	White	Einheitsgröße	70	Beutel	10 x 50 e

SAFEWEAR® ESD-SCHUHÜBERZUG MIT LEITFAHIGEM STREIFEN



SafeWear®

- ESD-Schutz: Leitfähiger Streifen, der elektrostatische Aufladungen ableitet, um empfindliche Komponenten zu schützen
- Polypropylen (PP) Material: Leicht, atmungsaktiv und staubresistent für optimalen Komfort
- Benutzerfreundlichkeit: Verstellbarer Gummizug für schnelle Anwendung und sicheren Sitz
- Hygiene und Sicherheit: Ideal für saubere Umgebungen, um Kontamination durch Fußbekleidung zu verhindern

REF.			G/M2		
10.035	White	Einheitsgröße	35	Beutel	50 x 40 e

NIEDRIGE WASSERDICHTE ÜBERSCHUHE MIT SOHLE



PSA KAT. I

- Vollständige Wasserdichtigkeit: aus geprägtem PE, getestet gemäß der EN ISO 811 Norm auf Wasserbeständigkeit unter Druck
- Haltbarkeit und Komfort: hervorragende Abriebfestigkeit (EN ISO 12947-2) und anatomisches Design für einfaches Anpassen, auch in unbequemen Positionen
- Optimaler Griff: rutschfeste Sohle, die auch auf nassen Oberflächen effektiv ist
- Schutz und Unterstützung: bedeckt vollständig die Schuhe (Größen 34 bis 48) mit einem elastischen Band für sicheren Knöchelhalt

REF.			M		
10.202	White	Einheitsgröße	400	Beutel	16 x 25 e

ÜBERSCHUHE WEEPRO EN 13034 - TYP PB 6



PSA KAT. III



- Sohle mit starker rutschfester Wirkung
- Sehr wenig fuselndes Material
- Zwei Größen verfügbar

REF.			G/M2		
WL-CCE/AD-LXL	White	L-XL	63	Beutel	20 x 20 e
WL-CCE/AD-SM	White	S-M			

HOHE WASSERDICHTE ÜBERSCHUHE MIT SOHLE



PSA KAT. I

- Vollständige Wasserdichtigkeit: hergestellt aus geprägtem PE, 100 % wasserdicht, getestet nach der Norm EN ISO 811
- Robustheit und Langlebigkeit: hervorragende Abriebfestigkeit (EN ISO 12947-2), verstärkt mit 200 µm geprägtem PE
- Komfort und Praktikabilität: anatomisches Design für einfaches Anziehen, auch in unbequemen Positionen
- Optimaler Schutz und Halt: bedeckt Schuhe und Waden (Größen 34 bis 48) mit zwei elastischen Bändern für sicheren Halt an Knöchel und unterhalb des Knies

REF.			M		
10.204	White	Einheitsgröße	400	Beutel	8 x 25 e

POLYPROPYLEN-SOCKEN



- Einwegmodell, das hauptsächlich mit einem umfassenderen Set verwendet wird, das dekontaminiert werden muss (Beispiel: Asbestsanierung)
- Dank seiner Größe passt es sich vielen Anwendungen und Morphologien an

REF.			G/M2		
10.025	White	Einheitsgröße	30	Beutel	4 x 100 e

PANTOFFEL MIT RUTSCHFESTER SOHLE



PSA KAT. I

- Geprägte PE-Sohle: Abriebfestigkeit auf trockenen und nassen Böden
- Robuste Nähte: verhindern Risse während der Bewegung
- Pantollettenform: erleichtert dem Bediener das Anziehen

REF.				
10.030	Blue	Einheitsgröße	Beutel	4 x 500 e

06

KÖRPERLICHE & MEDIZINISCHE HYGIENE

Unser Sortiment und Anwendungen

96



KÖRPERLICHE & MEDIZINISCHE HYGIENE

UNSER SORTIMENT & MÖGLICHE ANWENDUNGEN

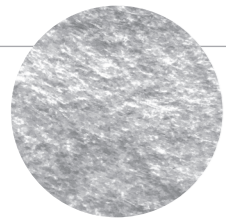
Wir bieten ein umfassendes Sortiment an Produkten für die Hygiene und Pflege von Patienten. Ob für die Körperpflege, den Komfort des Patienten oder die Sauberkeit ihrer Umgebung, wir bieten Hygiene- und Pflegeprodukte für verschiedene spezifische Verwendungszwecke an: Waschhandschuhe, Pflegetücher, Abtrocknungstücher, Lätzchen...

UNSERE WASHHANDSCHUHE

ANWENDUNG

Die optimale Lösung für die Hygiene und Körperpflege von Patienten.

DIE VERSCHIEDENEN MATERIALIEN :



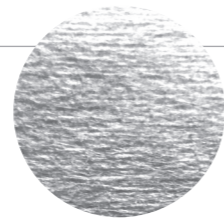
GENADELT 100% POLYESTER

Weicher, filzartiger Griff
Festigkeit und Saugfähigkeit



AIRLAID + PE

Weichheit
Widerstand und Absorption
Wasserundurchlässigkeit



SPUNLACE

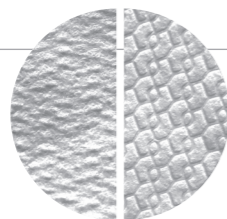
Weicher textiler Griff
Widerstand
Hohe Absorptionsfähigkeit

UNSERE PFLEGE- UND WISCHBEZÜGE

ANWENDUNG

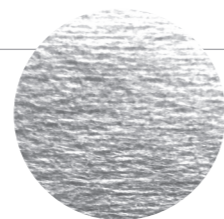
- Ermöglicht ein einfaches Abtrocknen bei der Körperpflege und -reinigung, ohne die Haut zu reizen, für maximale Weichheit.
- Bei Kontakt mit Wasser fusselt das Produkt nicht und löst sich nicht auf. Es bleibt sowohl im trockenen als auch im feuchten Zustand strapazierfähig.
- Vielseitig verwendbar: Empfohlen für die Körperpflege, aber auch zum Abwischen und Reinigen von Oberflächen.

DIE VERSCHIEDENEN MATERIALIEN :



AIRLAID EINFARBIG ODER GEPRÄGT

Weichheit und Widerstandsfähigkeit in feuchtem oder trockenem Zustand
Hohe Saugfähigkeit



SPUNLACE

Extreme Weichheit
Textiles Gefühl
Hohe Saugfähigkeit
Extreme Festigkeit

WASHHANDSCHUH NADELSTICH 70 G/M2



- | Widerstand ●●●
- | Absorption ●●●
- | Weichheit ●●●
- | Wirtschaftliches Angebot.
- | Erhältlich in verschiedenen Größen.

REF.				
G01421		14 x 21 cm	Beutel	20 x 70 e
G01521		15 x 21 cm		20 x 50 e
G01623		16 x 23 cm		

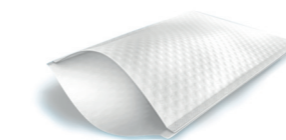
WASCHLAPPEN - NADELSTREIFEN 70G/M2



- | Widerstand ●●●
- | Absorption ●●●
- | Weichheit ●●●
- | Wirtschaftliches Angebot.
- | Erhältlich in verschiedenen Größen.

REF.				
G05028		15 x 22 cm	Beutel	20 x 50 e

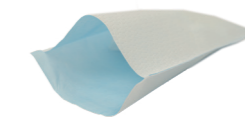
WASHHANDSCHUH SPUNLACE WAFFELPIQUE 80 G/M2



- | Widerstand ●●●
- | Absorption ●●●
- | Weichheit ●●●

REF.				
G09010		15 x 22 cm	Beutel	20 x 50 e

WASHHANDSCHUH AIRLAID- PRÄGUNG + PE 70 G/M2



- | Widerstand ●●●
- | Absorption ●●●
- | Weichheit ●●●
- | Mit einer blauen wasserdichten PE-Folie innen ausgekleidet.

REF.				
G04301		15 x 23 cm	Beutel	20 x 50 e

PFLEGETÜCHLEIN AIRLAID UNI 60 G/M2

MADE IN FRANCE



- Widerstand ●●●
- Absorption ●●●
- Weichheit ●●

REF.				
E02307	○	32 x 33 cm	Beutel	12 x 50 e

PFLEGETÜCHLEIN AIRLAID UNI 80 G/M2

MADE IN FRANCE



- Widerstand ●●●
- Absorption ●●●
- Weichheit ●●

REF.				
F35004	○	120 x 80 cm	Beutel	1 x 50 e

PFLEGETÜCHLEIN NON-WOVEN SPUNLACE 50% VISKOSEFASERN / 50% POLYESTERFASERN 60 G/M2

MADE IN FRANCE



- Widerstand ●●●
- Absorption ●●●
- Weichheit ●●

REF.				
E09207	○	28 x 38 cm	Beutel	12 x 70 e

PFLEGETÜCHLEIN SPUNLACE-VLIESTOFF 50% VISKOSEFASERN / 50% POLYESTERFASERN 45 G/M2

MADE IN FRANCE



- Widerstand ●●●
- Absorption ●●●
- Weichheit ●●

REF.				
E09213	○	28 x 38 cm	Beutel	12 x 70 e

PFLEGETÜCHLEIN LUFTGEPRÄGT 50 G/M2

MADE IN FRANCE



- Widerstand ●●●
- Absorption ●●●
- Weichheit ●●

REF.				
E01303	○	28 x 38 cm	Beutel	12 x 60 e

PFLEGETÜCHLEIN LUFTDURCHLÄSSIGE GEPRÄGTE VLIESTOFFE 60 G/M2

MADE IN FRANCE



- Widerstand ●●●
- Absorption ●●●
- Weichheit ●●
- Verschiedene Grammaturen, Farben und Abmessungen.

REF.				
E03302		28 x 30 cm	Beutel	30 x 50 e
E03314	○	28 x 38 cm		12 x 50 e
F35000		49 x 45 cm		10 x 50 e

PFLEGETÜCHLEIN SPUNLACED VLIESTOFF 45 G/M2

MADE IN FRANCE



- Widerstand ●●●
- Absorption ●●●
- Weichheit ●●
- Verschiedene Farben.
- Hergestellt in Frankreich.

REF.				
E09225	○	28 x 38 cm	Beutel	12 x 75 e
E09227	●			

PFLEGETÜCHLEIN LUFTDURCHLÄSSIGE GEPRÄGTE VLIESTOFFE 60 G/M2

MADE IN FRANCE



- Widerstand ●●●
- Absorption ●●●
- Weichheit ●●
- Verschiedene Grammaturen, Farben und Abmessungen.

REF.				
E03315	●	28 x 38 cm	Beutel	12 x 50 e
E03318	●			

LÄTZCHEN FÜR ERWACHSENE PE + WATTE 20 G/M2

MADE IN FRANCE



- Einfach zu installieren.
- Widerstandsfähig und wasserdicht mit einer PE-Oberfläche.
- Absorbierend mit einer Vliesseite.
- Mit Auffangtasche.

REF.				
5605-E	66 x 37 cm	Beutel	9 x 100 e	

LÄTZCHEN KIND PE + WATTE 24 G/M2

MADE IN FRANCE



- Leicht zu installieren.
- Robust, saugfähig und wasserdicht.
- Erhältlich in 2 Größen.
- Ohne Tasche.

REF.				
20.909S	25 x 34,5 cm	Beutel	10 x 100 e	
20.910S	30 x 42 cm		15 x 100 e	

MEDIZINISCHE DECKE POLYPROPYLEN + POLYESTER 50 G/M2



- Schutz vor Kälte.
- Sehr weich und widerstandsfähig.
- Wird in Krankenhäusern verwendet.

REF.				
20.5272	150 x 220 cm	Beutel	20 x 1 e	



07

WASCHEN & DESINFEKTION

Unser Sortiment

104



**OFFENSTRUKTURIERTE WISCHTÜCHER
AUS VISKOSE/POLYESTER 50 G/M² -
32 X 40 CM**

MADE IN FRANCE



- Hohe Saugfähigkeit
- Schnelle Trocknung
- Waschbar bei 90° in der Maschine (getestet bis zu 20 Wäschen)
- Hervorragende Farbbeständigkeit beim Waschen
- Faltung in "V" zur erleichterten Öffnung vor Gebrauch
- Kein Fusseln

REF.				
20.830				
20.831				
20.832		32 x 40 cm	Beutel	10 x 50 e
20.833				
20.834				

**OFFENSTRUKTURIERTE WISCHTÜCHER
AUS VISKOSE/POLYESTER 80 G/M² -
35 X 40 CM**

MADE IN FRANCE



- Hohe Saugfähigkeit
- Schnelltrocknend
- Waschbar bei 90° in der Maschine (getestet bis zu 20 Waschgängen)
- Hervorragende Farbbeständigkeit beim Waschen
- Faltbar in "V"-Form zur einfachen Öffnung vor Gebrauch
- Kein Fusseln

REF.				
20.860				
20.861				
20.862		35 x 40 cm	Beutel	12 x 25 e
20.863				
20.864				

**OFFENSTRUKTURIERTE WISCHTÜCHER
AUS VISKOSE/POLYESTER 80 G/M² -
35 X 50 CM**

MADE IN FRANCE



- Hohe Saugfähigkeit
- Schnelle Trocknung
- Maschinenwaschbar bei 90° (getestet bis zu 20 Mal waschen)
- Hervorragende Farbbeständigkeit beim Waschen
- V-Faltung zur einfachen Öffnung vor Gebrauch
- Kein Flusen

REF.				
20.881				
20.882				
20.883		35 x 50 cm	Beutel	6 x 25 e
20.884				
20.885				

**OFFENSTRUKTURIERTE WISCHTÜCHER
AUS VISKOSE/POLYESTER 80 G/M² -
32 X 50 CM**

MADE IN FRANCE



- Hohe Saugfähigkeit
- Schnelle Trocknung
- In der Maschine bei 90° waschbar (getestet bis zu 15 Waschgängen)
- Hervorragende Farbbeständigkeit beim Waschen
- Faltbar in "V" zur einfachen Öffnung vor Gebrauch
- Kein Fusseln

REF.				
20.891				
20.892				
20.893		32 x 50 cm	Beutel	6 x 25 e
20.894				
20.895				

**FORMAT ZUM ABWISCHEN
ZELLSTOFF/POLYPROPYLEN 65 G/M² -
SPENDERBOX**

Wee T^{eh} WHITE



- Wenig abgebend, kratzfrei
- Hohe Absorptionsfähigkeit
- Sehr stabil und elastisch
- Beständig gegen Säuren und Lösungsmittel

REF.				
WT-W-04		38 x 30 cm	Ohne Unterverpackung	1 x 390 e

**FORMAT ZUM ABWISCHEN ZELLSTOFF/
POLYPROPYLEN 65 G/M²**

Wee T^{eh} WHITE



- Wenig abgebend, nicht kratzend
- Hohe Absorptionsfähigkeit
- Sehr robust und elastisch
- Beständig gegen Säuren und Lösungsmittel

REF.				
WT-W-01		42 x 35 cm	Ohne Unterverpackung	1 x 260 e

**FORMAT ZUM ABWISCHEN ZELLSTOFF/
POLYPROPYLEN 65 G/M² - BEUTEL**

Wee T^{eh} BLUE



- Wenig abgebend, kratzfrei
- Hohe Absorptionsfähigkeit
- Stabil und elastisch
- Beständig gegen Säuren und Lösungsmittel

REF.				
WT-B-05		38 x 30 cm	Beutel	10 x 44 e

**FORMAT ZUM ABWISCHEN ZELLSTOFF/
POLYPROPYLEN 68 G/M² - BEUTEL**

Wee T^{eh} E-trä



- Wenig abstoßend, verursacht keine Kratzer
- Hohe Absorptionsfähigkeit
- Beständig gegen Basen und Lösungsmittel

REF.				
WT-E-02		33 x 60 cm	Beutel	14 x 50 e

WISCHTUCHROLLENFORMAT IN SPENDERBOXEN WEETEX LIGHT 55 G/M²



- Wenig absetzend, nicht kratzend
- Hohe Absorptionsfähigkeit
- Beständig gegen Säuren und Lösungsmittel

REF.				
WT-L-01		38 x 30 cm	Spule	1 x 300 e

FORMAT ZUM ABWISCHEN ZELLSTOFF/POLYESTER 55 G/M² - BEUTEL



- Wenig abstoßend, kratzfrei
- Hohe Absorptionskapazität
- Beständig gegen Säuren und Lösungsmittel

REF.				
WT-L-02		38 x 30 cm	Beutel	10 x 50 e

FORMAT ZUM ABWISCHEN ZELLSTOFF/POLYESTER 75 G/M² - BEUTEL



- Wenig abstoßend, kratzt nicht
- Hohe Absorptionskapazität
- Beständig gegen Säuren und Lösungsmittel

REF.				
WT-F-02		38 x 30 cm	Ohne Unterverpackung	10 x 50 e

FORMAT ZUM ABWISCHEN ZELLSTOFF/POLYESTER 75 G/M² - SPULE



- Wenig abstoßend, nicht kratzend
- Hohe Absorptionsfähigkeit
- Beständig gegen Säuren und Lösungsmittel

REF.				
WT-F-03		38 x 30 cm	Spule	2 x 500 e

FORMAT ZUM ABWISCHEN ZELLSTOFF/POLYESTER 55 G/M² - SPULE



- Wenig abgebend, nicht kratzend
- Hohe Absorptionskapazität
- Beständig gegen Säuren und Lösungsmittel

REF.				
WT-L-03		38 x 30 cm	Spule	2 x 500 e

FORMAT ZUM ABWISCHEN ZELLSTOFF/POLYESTER 75 G/M² - SPENDERBOX



- Wenig abgebend, kratzt nicht
- Hohe Absorptionsfähigkeit
- Beständig gegen Basen und Lösungsmittel

REF.				
WT-FS-01		38 x 30 cm	Spenderbox	1 x 200 e

FORMAT ZUM ABWISCHEN 100 % VISKOSE - SPULE



- Geschmeidig & weich, wenig fusselnd
- Keine Kratzer
- Trocken & feucht verwendbar
- Hohe Saugfähigkeit
- Beständig gegen Basen & Lösungsmittel
- Gute Elastizität
- Lebensmittelecht

REF.				
20.856-20		60 x 30 cm	Rollen	1 x 330 e

FORMAT ZUM ABWISCHEN 100 % VISKOSE 70 G/M² - SPULE



- Wenig abstoßend, nicht kratzend
- Hohe Absorptionsfähigkeit
- Beständig gegen Säuren und Lösungsmittel

REF.				
WT-WUP-01-150		20 x 30 cm	Rollen	1 x 150 e

FORMAT ZUM ABWISCHEN 100 % POLYPROPYLEN 70 G/M² - SPULE



- Wasser- und Ölabsorption
- Keine Kratzer, kein Ausbleichen
- Nicht abgebend

REF.				
WT-M-03		38 x 30 cm	Ohne Unterverpackung	1 e

FORMAT ZUM ABWISCHEN VISKOSE/ POLYESTER 72 G/M² - SPULE



- Wenig abgebend, kratzt nicht
- Hohe Absorptionsfähigkeit
- Beständig gegen Säuren und Lösungsmittel

REF.				
WT-U-03		38 x 30 cm	Ohne Unterverpackung	1 x 500 e

ECO-NACHFÜLLPACK FÜR DESINFZEKTIONSTÜCHER

MADE IN FRANCE



- Eco-Nachfüllung kompatibel mit unserer Referenz 90.104C
- Ideal, um den Verbrauch von Kanistern zu begrenzen
- Bakterizide, fungizide, viruzide & levurizide
- Eco-Nachfüllung von 200 Formaten 20 x 20
- Entspricht der Biozidverordnung (EU) Nr. 528/2012: TP1/TP2/TP4

REF.				
90.104R		20 x 20 cm	Ökoaufladung	9 x 200 e

FORMAT ZUM ABWISCHEN ZELLSTOFF/ POLYPROPYLEN 65 G/M² - SPULE



- Wenig abstoßend, kratzt nicht
- Hohe Absorptionsfähigkeit
- Stabil und elastisch
- Beständig gegen Säuren und Lösungsmittel

REF.				
WT-B-04-390		38 x 30 cm	Spule	1 x 390 e

FORMAT ZUM ABWISCHEN VISKOSE/ POLYESTER 40 G/M² - SPULE



- Wenig abstoßend, nicht kratzend
- Hohe Absorptionskapazität
- Weich und sanft
- Beständig gegen Basen und Lösungsmittel

REF.				
WT-P-01		38 x 30 cm	Spule	1 x 300 e

DESINFZEKTIONSTÜCHER - TP1 / TP2 / TP4

MADE IN FRANCE



- Sans rinçage et prête à l'emploi
- Désinfection à 99,9% à base d'éthanol
- Bactéricides, fongicides, virucides & levuricides
- Conforme au Règlement Biocide (UE) n°528/2012 : TP1/TP2/TP4

REF.				
90.104C		20 x 20 cm	Kanister	6 x 200 e
90.106C		13 x 18 cm		12 x 100 e

08

KITS & ZUBEHÖR

Unser Sortiment

112



UNTERWÄSCHE-SET AUS 100 % PP



- ! Geeignet für große Umgebungen von Luftschleusen und Dekontaminationsduschen
- ! - Locker sitzendes PP-T-Shirt
- ! - PP-Boxershorts
- ! - Paar PP-Socken

REF.			
20.811		Beutel	100 x 1u

BESUCHER-SET



- ! Geeignet für Besucher im Unternehmen oder in der Küche
- ! Wirtschaftlich und einfach zu bedienen
- ! - 1 x PE-Kittel
- ! - 1 x 2-lagige Papiermaske
- ! - 1 x Haube
- ! - 1 x Paar Überschuhe

REF.			
50.701		Beutel	100 x 1u

ASBESTKIT



- ! Enthält alle notwendigen Geräte für kurzfristige Einsätze in Anwesenheit von Asbest. Beinhaltet:
- ! 1 x Kapuzenoverall Typ 5/6 - WeeCover Max 1
- ! 1 x FFP3-Maske Kolmi Oxygen
- ! 1 x Paar grüne Ultranitril-Handschuhe
- ! 1 x Paar Schutzbrillen
- ! 1 x Rolle Asbestklebeband
- ! 2 x Sammelbeutel
- ! 1 x Paar Überschuhe

REF.			
WA-KAI1-03	L	Beutel	10 x 1u
WA-KAI1-04	XL		
WA-KAI1-05	XXL		

ASBESTKIT



- ! Enthält alle notwendigen Geräte für kurzfristige Einsätze in Anwesenheit von Asbest. Beinhaltet:
- ! 1 x Kapuzenoverall Typ 5/6 - WeeCover Max 1
- ! 1 x FFP3-Maske Kolmi Oxygen
- ! 1 x Paar gelbe Latexhandschuhe
- ! 1 x Paar Schutzbrillen
- ! 1 x Rolle Asbestklebeband
- ! 1 x Sammelbeutel
- ! 1 x Paar Überschuhe

REF.			
WA-KAN-03	L	Beutel	10 x 1u
WA-KAN-04	XL		
WA-KAN-05	XXL		

KIT VIER



- ! Geeignet zum Entfernen von Ablagerungen in Gas- oder Elektroöfen, Rotisseries, Grills, Herden, Fritteusen, Kochplatten und Dunstabzugshauben
- ! - 1 x Wiederverwendbare Halbmaske aus TPE
- ! - 2 x Filterkartuschen mit A2P3-Schutz
- ! - 1 x Paar Antibeschlag-Schutzbrillen mit Polycarbonatscheibe

REF.		
50.702-RHF	Karton	1 x 1u

QUALITATIVE PASSFORMTEST-KIT



REF.		
QLFT-K02	Karton	1 x 5u

ASBESTKIT



- ! Enthält alle notwendigen Geräte für kurzfristige Einsätze in Anwesenheit von Asbest. Beinhaltet:
- ! 1 x Kapuzenoverall Typ 5/6 - WeeCover Max 1
- ! 1 x FFP3-Maske Kolmi Oxygen
- ! 1 x Paar gelbe Latexhandschuhe
- ! 1 x Paar Schutzbrillen
- ! 1 x Rolle Asbestklebeband
- ! 2 x Sammelbeutel
- ! 1 x Paar Überschuhe

REF.			
WA-KAN2-03	L	Beutel	10 x 1u
WA-KAN2-04	XL		
WA-KAN2-05	XXL		

WANDSPENDER AUS EDELSTAHL - NITRIL-, VINYL- UND LATEXHANDSCHUHE

MADE IN FRANCE



- ! Entsprechend dem HACCP-Ansatz.
- ! Geeignet für alle Marken.
- ! Einfache Reinigung.
- ! Sehr einfaches Anziehen der Handschuhe.

REF.			
20.B1035		Karton	1 x 1u

UNIVERSELLER WANDSPENDER AUS EDELSTAHL - ALLE PRODUKTE

MADE IN FRANCE



- Entspricht dem HACCP-Ansatz.
- Geeignet für alle Marken.
- Leicht zu reinigen.
- Sehr einfach zu handhaben.

REF.			
20.B1050		Karton	1 x 1u

UNIVERSELLER WANDSPENDER AUS EDELSTAHL - BESUCHERSET

MADE IN FRANCE



- Entspricht dem HACCP-Ansatz.
- Geeignet für alle Marken.
- Leicht zu reinigen.
- Sehr einfach zu handhaben.

REF.			
20.B1060		Karton	1 x 1u

INOX GLOVE DISPENSER - 4 BOXEN

MADE IN FRANCE



- Entspricht dem HACCP-Konzept.
- Universell: für alle Marken geeignet.
- Die Handschuhe sind leicht zu greifen.
- Wandbefestigung (Schrauben und Dübel werden mitgeliefert).
- Magnetische Befestigung (muss hinzugefügt werden).

REF.			
20.B957440		Karton	1 x 1u

EDELSTAHL-WANDSPENDER - PE-SCHÜRZEN IN ROLLEN

MADE IN FRANCE



- Entspricht dem HACCP-Ansatz.
- Geeignet für alle Marken.
- Einfache Reinigung.
- Sehr leicht zu handhaben.

REF.			
20.B1080		Karton	1 x 1u

INOX GLOVE DISPENSER - 3 BOXEN

MADE IN FRANCE



- Entspricht dem HACCP-Konzept.
- Universell: für alle Marken geeignet.
- Die Handschuhe sind leicht zu greifen.
- Wandbefestigung (Schrauben und Dübel werden mitgeliefert).
- Magnetische Befestigung (muss hinzugefügt werden).

REF.			
20.B957330		Karton	1 x 1u

KATALOG
—



MEDICOM SAS

+33 (0)241 963 434

Boulevard de la Chanterie
49124 Saint-Barthélemy-d'Anjou
FRANCE

sales.support.pro.eu@medicom.com

www.medicom-eu.com



MEDICOM GMBH

+49-2171-706670

Benzstraße 1c
Leverkusen 51381
GERMANY

ТОВ «МЕДІКОМ-УКРАЇНА»

+38 (0)44 303 99 43

03115, Україна, м. Київ,
вул. Серпова, 11
УКРАЇНА

